

Anforderungen an Fotos für einen CHEMPARK-Ausweis

Fotos, die den offiziellen Anforderungen an ein Passbild für einen deutschen Personalausweis oder Reisepass genügen, sind auch für einen CHEMPARK-Ausweis geeignet. Schneller geht's im Ausweisbüro, wenn Sie uns Ihr digitales Foto vorab per E-Mail schicken!

So ist's richtig:



- » Format: 35 x 45 mm = 827 x 1063 Pixel, Farbe
- » Frontalaufnahme, ganzer Kopf vollständig erkennbar
- » Scharf, kontrastreich, einfarbiger heller Hintergrund
- » Augen geöffnet, gerader Blick, geschlossener Mund, neutraler Gesichtsausdruck



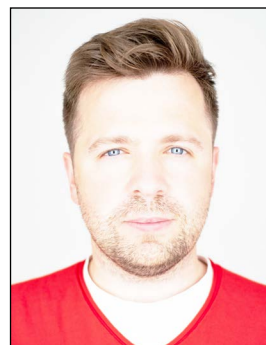
Das geht nicht:



Kopf nicht vollständig



unscharf



zu hell



zu dunkel



gemusterter Hintergrund



Augen nicht klar erkennbar



offener Mund, Kopf geneigt



Hauttöne unnatürlich

Hinweis: Kopfbedeckungen sind nur aus religiösen Gründen zulässig.

Aber: Das Gesicht muss immer von der unteren Kinnkante bis zur Stirn erkennbar sein. Es dürfen keine Schatten auf dem Gesicht entstehen.