

CURRENTA 

# Bekleidungskatalog

Persönliche Schutzausrüstung  
PSA + Arbeitskleidung





## Öffnungszeiten:

### Leverkusen, Dormagen und Krefeld-Uerdingen

Mo, Mi, Fr: von 10:00 bis 12:00 Uhr

Di, Do: von 13:00 bis 14:30 Uhr

## Standorte Verkaufsshops:

Leverkusen, Geb. K46, Raum 005

Kontakt: 0214 2605 20926

Dormagen, Geb. G9

Kontakt: 02133 489 3350

Krefeld-Uerdingen, Geb. L134, Raum 001

Kontakt: 02151 88 4315

**Grundlage der persönlichen Schutzausrüstung ist die betriebliche Gefährdungsbeurteilung.  
Die Gefährdungsbeurteilung wird durch die verantwortliche Betriebsleitung erstellt.**

# Inhaltsverzeichnis:

---

<b>Kopfschutz</b>	<b>4</b>	<b>Fußschutz</b>	<b>34</b>
Schutzhelm		Sicherheitsschuhe	
Zubehör		Pflegemittel	
Gehörschutz		Socken	
Fahrradhelm		Schnürsenkel	
Schutzbrille		Einlegesohle	
		Badepantine	
<b>Augenschutz</b>	<b>11</b>	<b>Handschutz</b>	<b>49</b>
Schutzbrille		Handschuhe	
<b>Arbeitsschutzkleidung</b>	<b>14</b>	<b>Schutzanzug</b>	<b>54</b>
Kleidung 3Punkt MultiPr.			
Kleidung Currenta		<b>Sonstiges</b>	<b>55</b>
Kittel weiß			
Hemden/ T-Shirt			
<b>Unterbekleidung</b>	<b>23</b>		
Unterwäsche			
Kälteschutz - Unterwäsche			
<b>Kälteschutzkleidung</b>	<b>27</b>		
Mütze/Schlauchschal			
Fleece-Jacke			
Weste			
Regenschutzkleidung			

# Schutzhelm

---

## 3M Helm CURRENTA Logo weiß

### Ratsche Lederband Gr.:54-62

Typ: G3001C / Peltor Solaris

Ausführung:

Höchste Schutzklasse gemäß EN 397, mit Lederschweißband, Ratschenverstellungssystem und UVICATOR UV-Indikator. Diese Anzeige zeigt an, wann der Helm ausgetauscht werden muss, ohne Belüftung. Höchste Schutzklasse gemäß EN 397 mit folgenden

Zusatzzulassungen: kältebeständig bis -30°C,  
Schmelzmetallspritzer(MM),  
elektr. Isolierung 440 VAC,



## Schuberth Schutzhelm Größe II

Schutzhelm mit heruntergezogenem Nacken, Regenrinne und Steckschlitz (16mm) nach EN 397.

Material: Polyethylen.

Zusatzanforderung:

Einsatz bei Gefährdung durch möglichen kurzfristigen Kontakt mit Wechselspannung bis 440 Volt und zusätzlich 1000 Volt geprüft. Gurtband-Innenausstattung I/79 G, 6-Punkt mit Kopfband aus hautverträglichem, geschmeidigem Kunststoff, Tragebänder zur Erhöhung des Tragekomforts aus flexiblen Gurtbändern, Polsterstreifen und Schweißleder.

Verstellbereich: 53-61 cm.

Gewicht: ca. 360g.



# Zubehör Schutzhelm

## 3M Schutzscheibe Makralon klar mit PVC-Latz

Benennung:	Schutzscheibe
für:	KGS-Halterung
Art/Ausführung:	mit PVC-Latz
Art/Ausführung..:	Kapsel-Gehörschutz kompatibel
Art/Ausführung...:	Aussparung f.Gehörschutz
Art/Ausführung...:	Passend zu 3M Alu-Helmhalter
Größe / Abmessung:	480x200x1
Werkstoff:	PC klar (Makrolon)
Hersteller:	3M



## Alu -Helmhalterung für 3M- Helm G3001

Benennung:	Helmhalterung
für:	3M-Helm G3001
Art/Ausführung:	f.Helme mit integriertem
Art/Ausführung..:	Kapselgehörschutz
Art/Ausführung...:	m.Schaumstoffabdichtung im
Art/Ausführung...:	U-Profil
Werkstoff:	Al
Hersteller:	3M



## Gesichtsschutzvisier V4KK PC klar

Benennung:	Gesichtsschutzvisier
Typ:	V4KK
Werkstoff:	Polycarbonat (PC) klar
Dicke:	1 mm
Norm:	EN 166

### Ausführung:

Mit Sonnenschild für alle Peltor Schutzhelm-Visiere bieten einen effektiven Schutz vor Spritzern. Ausgestattet mit schlag- und kratzfesten PC-Scheibe, zum Schutz vor Lichtbögen bei elektrischen Entladungen, zur Befestigung an Peltor Kapselgehörschutz, oder dem Adapter P3EV,

Gewicht:	120 g,
Hersteller:	3M / Schlömer



# Zubehör Schutzhelm

---

## Schweißleder zu 3M Schutzhelm G3001

Benennung: Schweißleder  
für: Schutzhelm G3001 3M  
Art/Ausführung: spezielles Schweißband für  
Art/Ausführung.: Mitarbeiter mit empfindlichen  
Art/Ausführung..: Köpfen.  
Art/Ausführung...: kpl. umlaufend  
Hersteller: 3M



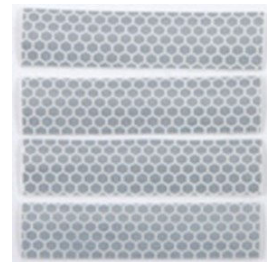
## 3M Schweißleder HYG4

Benennung: Schweißleder zu Schutzhelm  
Typ: G3001 3M HYG4  
Hersteller: 3M/Schloemer



## 3M Reflexstreifen silber

Benennung: Reflexstreifen  
Typ: Silber  
Ausführung:  
Zur Anbringung an den Schutzhelm Satz = 4 Stück  
Hersteller: 3M/Schloemer



## 3M Kinnriemen 3-Punkt

Benennung: Kinnriemen  
Typ: Peltor GH4  
Art/Ausführung: Befestigung f. Schutzhelm G3000  
Art/Ausführung.: mit Uvicator Sensor  
Hersteller: 3M



# Zubehör Schutzhelm

---

## 3M Größenregulierendes Komfortpad M-956

Benennung: Visierhalterung  
Typ: für 3M Peltor / 4er-Visier  
Ausführung: Helmadapter zur Befestigung von Visieren geeignet für Schutzhelme mit 30 mm Steck-schlitten. P3EV/2  
Hersteller: 3M/Schloemer



## 3M Visierhalterung für 4er-Visier

Benennung: Visierhalterung  
Typ: für 3M Peltor / 4er-Visier  
Ausführung: Helmadapter zur Befestigung von Visieren geeignet für Schutzhelme mit 30 mm Steck-schlitten. P3EV/2  
Hersteller: 3M/Schloemer



## 3M Peltor Optime II H520P3E

Benennung: Kapselgehörschutz  
Typ: 3M Peltor Optime II H520P3E  
Farbe: Grün  
Hygieneteil: HY52  
Geprüft: Nach EN 352-3, SNR 30 dB  
Ausführung: Mit Helmbefestigung. Optime II für starke Lärmbelastigungen bei sehr niedrigen Frequenzen. Die Dichtungsringe sind mit einer einzigartigen Mischung aus Flüssigkeit und Schaumstoff gefüllt. Optimale Dichtung bei schwachem Andruck. Geeignet für starke Lärmbeästigungen, wie z.B. Baumaschinen, Flughäfen und Landwirtschaft. Für Helme mit 30 mm Slot.  
Hersteller: 3M/Schloemer  
Gewicht: 235 g



# Zubehör Schutzhelm

---

## 3M Peltor Optime III H540P3E

Benennung:	Kapselgehörschutz
Typ:	3M Peltor Optime III H540P3E
Farbe:	Schwarz/rot
Hygieneteil:	HY54,
Geprüft:	Nach EN 352-3, SNR 34 dB



### Ausführung:

Mit Helmbefestigung. Optime III für extreme Lärmbelastungen. Doppelte Schalen minimieren die Resonanz in der Kapsel. So wird eine maximale Hochfrequenzdämpfung erreicht. Signale und Sprache lassen sich jedoch gleichzeitig leicht wahrnehmen. Die akustische Verbindung zwischen dem Innenraum und dem Raum zwischen den Schalen sorgt für eine optimale Dämpfung der niedrigen Frequenzen. Die breiten, mit weichem Schaumstoff gefüllten Dichtungen garantieren eine gute Passform und schwachen An- druck. Für Helme mit 30 mm Slot. Hersteller: 3M/Schloemer, Ge- wicht: 310 g

## 3M Peltor Optime I H510P3E

Benennung:	Kapselgehörschutz
Typ:	3M Peltor Optime I H510P3E
Farbe:	Gelb
Hygieneteil:	HY51
Geprüft:	Nach EN 352-3, SNR 26 dB



### Ausführung:

Mit Helmbefestigung der optimale Gehörschützer. Er hat ein schmales Profil, inwendig aber eine großzügige Tiefe. Er lässt leicht mit anderer PSA kombinieren. Dieses Modell eignet sich für leichtere Lärmbelastungen, wie z.B. Werkstätten, Klempnereien und Druckereien. Für Helme mit 30 mm Slot. Die Gehörkapseln können in Betriebs-, Lüftungs- und Ruhestellung gestellt werden. Hersteller: 3M/Schloemer, Gewicht: 205 g

## 3M Peltor Optime III H540A Kopfbügel

Benennung:	Kapselgehörschutz
Typ:	Peltor Optime III H540A
Art/Ausführung:	mit Kopfbügel
Art/Ausführung...:	für extreme Lärmbelastung
Art/Ausführung...:	max.Hochfrequenzdämpfung
Art/Ausführung...:	Kapselfarbe: schwarz/rot
Art/Ausführung...:	Hygieneteil: HY54
Größe / Abmessung:	285 g
Techn. Lieferbed.:	EN352-1, SNR 35dB





# Zubehör Schutzhelm

---

## 3M Peltor Optime II H520A Kopfbügel

Benennung:	Kapselgehörschutz
Typ:	Peltor Optime II H520A
Art/Ausführung:	mit Kopfbügel
Art/Ausführung..:	für starke Lärmbelastungen
Art/Ausführung...:	auch bei niedrigen Frequenzen
Art/Ausführung....:	Kapselfarbe: grün
Art/Ausführung.....:	Hygieneteil: HY52
Größe / Abmessung:	210 g
Techn. Lieferbed.:	EN352-1, SNR 31dB



## 3M Peltor Optime I H510A Kopfbügel

Benennung:	Kapselgehörschutz
Typ:	Peltor Optime I H510A
Art/Ausführung:	mit Kopfbügel
Art/Ausführung..:	für leichte Lärmbelastungen
Art/Ausführung...:	Kapselfarbe: gelb
Art/Ausführung....:	Hygieneteil: HY51
Größe / Abmessung:	180g
Techn. Lieferbed.:	EN352-1, SNR 27dB



# Fahrradhelm

---

## Fahrradhelm UVEX i- vo 3D Black or White Gr.: 52-57 cm 56-60 cm

Art/Ausführung:	Verschluss: Monomatic
Art/Ausführung..:	Gurtbandsystem: FAS u.3D IAS
Art/Ausführung...:	Insektenschutzgitter
Art/Ausführung.... :	Belüftungsöffnungen: 24
Werkstoff:	EPSIn-Mold
Norm:	DIN EN 1078
Techn. Lieferb.:	EN DIN 1078
Hersteller:	Uvex
Gewicht:	225g



## Fahrradhelm Regenschutz Lemon

Benennung:	Regenschutz
für:	Fahrradhelm 111S
Art/Ausführung:	Farbe: lemon
Hersteller:	Coenen



## Fahrradhelm uvex oversize dark silver/black Gr. 61 -65

Benennung:	Fahrradhelm
Modell:	uvex oversize
Farbe:	dark silver/black
Größe:	61-65 cm
Gewicht:	345 g
Normen:	N DIN 1078 / TÜV GS / CE / CPSC
Ausführung:	24 Belüftungsöffnungen, IAS 3D Verstellsystem (Länge, Weite, Höhe) Double Inmould Technologie, Monomatic Komfortverschluss
Lieferant:	Uvex



# Schutzbrille

---

## Uvex Schutzbrille Mercury

Benennung:	Schutzbrille
Typ:	Mercury 9155
Größe / Abmessung:	55 / 17
Hersteller:	Uvex
Ident-Nr.:	9155005
Scheibenart:	PC Kunststoff UV Filter
Schutzstufe:	2-2,1
Scheibenfarbe:	farblos
Fassungsfarbe:	stahlblau



## Schutzbrille 9161 Polycarbonatfarblos

Benennung:	Schutzbrille, farblos für Brillenträger
Modell:	9161
Fabrikat:	Uvex Winter
Verpackungseinheit:	50 Stück/Paket Material: Polycarbonat, (Besucherbrille)



## UVEX Schutzbrille i-vo 9160065 blau-orange

Benennung:	Arbeits-Schutzbrille
Modell:	i-vo
Ausführung:	Bügelbrille mit Duo Component Technology. Weichkomponenten in den sensiblen Zonen, (Nase, Stirn, Ohr) garantieren optimalen und dauerhaften Tragekomfort. Die vier Komfortkissen des quattroflex Bügels sorgen im empfindlichen Ohrbereich für druckfreien und bequemen Sitz.
Fassung:	blau/orange
Scheibe:	PC farblos/UV 2-1,2 optidur 3000 UV
Hersteller:	Uvex



## Schutzbrille winner Metall/PC gun Antibeschlag

	Randlose Metallbrille gewährt freien Blick, Scheibenmaterial aus Polycarbonat farblos kratzfest und antibeschlag, Gestellfarbe gun
Lieferant:	Schloemer Gmb
Artikelnr. Lieferant:	61401-0243-020



# Schutzbrille

---

## 3M Schutzbrille Solus 1000 Antibeschlag

Die 3M™ Scotchgard™ Antibeschlag-Beschichtung sorgt für eine besondere Beständigkeit gegen Beschlagen und Kratzer, Geprüft und zugelassen nach europäischen Normen – CE-gekennzeichnet (EN 166:2001 1 FT), Wird zum Schutz und zur Reinigung mit einem Beutel aus Mikrofaser geliefert

Lieferant: Schloemer GmbH  
Artikelnr.: Lieferant 61405-0219-035



## 3M Schutzbrille SecureFit 400 Antibeschlag

3M Schutzbrille SecureFit 400 Polycarbonatscheibe farblos mit antikratz und antibeschlag Beschichtung (AS/AF) 2C-1.2 3M 1 FT. 3M hat die SecureFit Schutzbrillen der Serie 200 weiterentwickelt und mit zusätzlichen Komfort-Eigenschaften ausgestattet. Durch die 3M Bügeldruckverteilungstechnologie passt sich das Modell 400 ebenso natürlich den verschiedensten Kopfgrößen und -formen an – doch sorgen hier zusätzlich gepolsterte Bügelenden und weiche, einstellbare Nasenbügel für einen noch höheren Tragekomfort.

Lieferant: Schloemer GmbH  
Artikelnr.: Lieferant 61405-0218-060



## Schutzbrille Carbonvision 9307

Benennung: Schutzbrille  
Typ: Carbonvision 9307  
Art/Ausführung: Vollsicht-, Korbbrille  
Art/Ausführung.: kombinierbar m. Atemschutz  
Art/Ausführung..: u. Anstoßkappe  
Gestell: schwarz/grau  
Scheibe: PC farblos/UV 2-1,2  
Beschichtung: supravision extreme beschlagfrei, außen kratzfest/ innen beschlagfrei



## Brillenhalterkordel Textilgummi schw.

Brillenhalterkordel  
Material: Textilgummi  
Farbe: schwarz



# Schutzbrille

---

## Sonnenbrille uvex i-vo 9160.076 schw/gr

Benennung:	Sonnenschutzbrille
Typ:	uvex i-vo 9160.076
Fassung:	schwarz/grau
Scheibe:	PC grau, UV 5-2,5
Beschichtung:	optidur NC
Hersteller:	Uvex
Ident-Nr:	9160.076



## Vollsicht Schutzbrille Vision9301 Uvex

Vollsicht-Schutzbrille	
Typ:	Uvex ultra-vision 9301
Scheibenausführung:	Kunststoff farblos, beschlagfrei
Lieferant:	Uvex Winter Optik



## Uvex Überbrille

Benennung:	Schutzbrille / Überbrille
Typ:	super OTG
Werkstoff:	PC farblos blauArt/

Ausführung:  
Leichte Überbrille mit uneingeschränkter Seitenwahrnehmung flache Basiskurve - Scheibeninklination von 11° gewährleistet gute Sicht nach unten und bietet dem- x-streatechnology(XST flexibles Bügelkonzept das sich unterschiedlichen Tragesituationen anpasst, mit oder ohne Korrektionsbrille

Hersteller:	Uvex
-------------	------



## Schutzbrille ASTROPEC grau

Benennung:	Schutzbrille
Typ:	astrospec 2.0
Art/Ausführung:	Scheiben-Tönung: klar
Art/Ausführung:	Bügel-Farbe: schwarz/grau
Art/Ausführung...:	Belüftungssystem mit
Art/Ausführung...:	Labyrinthdichtung
Werkstoff:	Polycarbonat
Hersteller:	Uvex
Bemerkung1:	Panoramascheibe m. Seitenschutz
Bemerkung2:	f.optimale Augenraumabdeckung
Bemerkung3:	flexibler 2K-Bügel
Bemerkung4:	m. mehrstufiger Inklination



# Drei-Punkte MultiProof Kleidung

## Bundjacke MultiProof grau/orange

Typ: MultiProof Plus Komfort

Ausführung:

hochgeschlossen mit Umlegekragen, angesetzter Bund, verdeckter Druckknopfverschluss, 2 Brust- und 2 Seitentaschen je mit Patte und Druckknopfverschluss, rechte Brusttasche mit integrierter Handytasche, 1 Brustinnentasche links, Ärmelbündchen mit Druckknöpfen weitenerstellbar, Vorder- und Rückenpasse farblich abgesetzt und mit Reflexpaspel, Emblem mit PSA Piktogrammen rechts auf dem Jackenbund mit Currenta-Logo zertifiziert nach: EN ISO 11611 Klasse 1, A1 Schweißerschutz EN ISO 11612, A1, B1, C1, E2, F1 Hitzeschutz EN 1149-5 in Verbindung mit EN 1149-3 Antistatik EN 61482-1-2, Prüfklasse1 (4 kA) Störlichtbogen EN 13034 Typ 6 Chemikalienschutz

Material: 45% Modacryl, 35% Baumwolle, 18% Polyamid, 2% antistatische Faser

Gewicht: 320 g/m<sup>2</sup>

Farbe: grau/orange,

Hersteller: Drei-Punkt Bekleidung GmbH



## Bundhose Multi Proof grau/orange

Typ: MultiProof Plus Komfort

Ausführung:

Bund mit 7 Gürtelschlaufen, Schlitz mit Knopf und Reißverschluss, 2 Seitentaschen, 1 Gesäßtasche rechts mit Patte und Druckknopfverschluss, 1 Meterstabtasche rechts und 1 Cargotasche mit integrierter Handytasche links, je mit Patte und Druckknopfverschluss, Seitentascheneingriffe farblich abgesetzt, Beintaschen mit Reflexbiesen, 2 innenliegende Kniepolstertaschen mit Einschub von unten, je Bein 1 schmaler, rundumlaufender Reflexstreifen, Emblem mit PSA-Piktogrammen auf der Meterstabtasche mit Currenta-Logo zertifiziert nach: EN ISO 11611 Klasse 1, A1 Schweißerschutz, EN ISO 11612, A1, B1, C1, E2, F1 Hitzeschutz EN 1149-5 in Verbindung mit EN 1149-3 Antistatik, EN 61482-1-2, Prüfklasse1 (4 kA) Störlichtbogen, EN 13034 Typ 6 Chemikalienschutz,

Material: 45% Modacryl, 35% Baumwolle, 18% Polyamid, 2% antistatische Faser

Gewicht: 320 g/m<sup>2</sup>

Farbe: grau/orange

Hersteller: Drei-Punkt Bekleidung GmbH



(Sondergrößen auf Anfrage )

# Drei-Punkte MultiProof Kleidung

---

## Latzhose Multi Proof grau/orange

Typ : MultiProof Plus Komfort

Ausführung:

mit Stretchträgern und Einsteckschnallen, Hosenschlitz mit Reißverschluss, 2 Seitentaschen, 1 Latztasche mit Patte und Druckknopfverschluss, 1 Gesäßtasche rechts mit Patte und Druckknopfverschluss, 1 Meterstabs tasche rechts und 1 Cargo-tasche mit integrierter Handytasche links je mit Patte und Druckknopfverschluss, 2 innenliegende Kniepolstertaschen mit Einschub von unten, 1 weitenverstellbarer Seiteneinstieg links, hochgezogener Nierenschutz, Träger, Latzbesatz und Eingriffe an den Seitentaschen farblich abgesetzt, Latz- und Beintaschen mit Reflexpaspel, je Bein 1 schmaler, rundumlaufender Reflexstreifen, Emblem mit PSA-Piktogrammen auf der Meterstabs tasche, mit Currenta-Logo zertifiziert nach: EN ISO 11611 Klasse 1, A1 Schweißerschutz, EN ISO 11612, A1, B1, C1, E2, F1 Hitzeschutz, EN 1149-5 in Verbindung mit EN 1149-3 Antistatik, EN 61482-1-2, Prüfklasse1 (4 kA) Störlichtbogen, EN 13034 Typ 6 Chemikalienschutz,

Material: 45% Modacryl, 35% Baumwolle,  
18% Polyamid, 2% antistatische Faser

Gewicht: 320 g/m<sup>2</sup>

Farbe: grau/orange

Hersteller: Drei-Punkt Bekleidung GmbH



(Sondergrößen auf Anfrage )

## Kniepolster, Größe 23 x 14 cm

Benennung: Kniepolster

Größe / Abmessung: 230x140

Hersteller: Drei-Punkt Bekleidung GmbH



# Currenta Kleidung

---

## Softshelljacke Currenta-Büro

Die Softshelljacke ist nicht antistatisch ausgestattet. Für EX - Bereiche nicht zugelassen!

Ausgestattet mit:

Stehbundkragen, Hinten unter Kragen Schlaufe mit Druckknopf zur Fixierung an der Wetterjacke, Vorderer Mitte Reißverschluss

2 Seitentaschen mit verdecktem Reißverschluss

1 Brusttasche mit Reißverschluss

1 Innentasche

Weitenregulierbarer Ärmelsaum

Reflexelemente in Vorder- und Rückenteil

Transferlogo auf linker Brustseite und Kragen



## Currenta Softshelljacke Antistatic

Ausführung:

Stehbundkragen, Reißverschluss vorn, 2 Seitentaschen mit verdeckten Reißverschlüssen, 1 Brusttasche mit Reißverschluss, 1 Innentasche, mittels Klettflaschen regulierbare Ärmelsäume, Reflexecken am Schulthersattel, Transferlogo auf linker Brustseite und Rückenteil, zertifiziert: EN ISO 1149-5 antistatisches Verhalten

Material: 50% Baumwolle, 40% Polyester,  
1% Antistatic

Gewicht: 160 g/m<sup>2</sup>

Farbe: grau

Hersteller: Klopman

Ident-Nr.: U0304770071023





# Currenta Kleidung

---

## Wetterschutzjacke Currenta Antistatic

Ausführung : Stehkragen mit Reißverschluss hinten für abnehmbare Kapuze, Kapuze mit Druckknopfverschluss vorn, mit Kordelzug und Kordelstoppem einstellbar, vordere Mitte Reißverschluss mit doppelter Blende abgedeckt, Druckknopfverschluss zusätzlicher Reißverschluss zum Einzippen der Softshelljacke, Napoleontasche innen links, 2 Seitentaschen mit verdeckten Reißverschlüssen in rechter Seitentasche zusätzliche Tasche mit 1 Brusttasche mit verdecktem Reißverschluss, mittels Druckknopfflaschen regulierbare Ärmelsäume, Reflexstreifen auf Vorderteil, Rückenteil und um Ärmel, Reflexecken am Schultersattel, Laschen zum Einhängen der Softshelljacke am Kragen und Ärmel, Kordelzug und Kordelstopper am Jackensaum, Rückenlänge 80cm, Transferlogo Currenta auf linker Brustseite und Rückenteil

Zertifiziert:	EN ISO 1149-5 antistatisches Verhalten, EN ISO 343 Schutz gegen schlechtes Wetter
Material:	70% Polyester, 29% PU, 1% Antistatic,
Gewicht:	220 g/m <sup>2</sup> , Farbe: grau/orange
Hersteller:	Carrington
Ident-Nr.:	U0304768071021



## Currenta Wetterschutzjacke warngelb

Benennung:	Wetterschutzjacke
Zertifiziert:	EN ISO 1149-5 antistatisches Verhalten EN ISO 343 Schutz gegen schlechtes Wetter
Material:	70% Polyester, 29% PU, 1% Antistatic
Gewicht:	220 g/m <sup>2</sup>
Farbe:	warngelb
Hersteller:	Uvex



# Currenta Kleidung

---

## Currenta Arbeitsjacke antistatisch

Ausführung:

Bundjacke mit Rücken- und Vorderteilpasse aus Besatzstoff orange - 1 Brusttascen rechts - 1 aufgesetzte Brusttasche links mit Patte und Drucker zu schließen - 2 aufgesetzte Seitentaschen mit Patten und Drucker zu schließen - rechte Seitentasche mit Zierstreifen vertikal in orange - verdeckte Druckerleiste - einteiliger Ärmel mit Manschette und Schlitz, Manschette durch Drucker verschließbar - keine Weitenverstellung - Ärmel mit vertikalen Zierstreifen in orange - Rückenteil mit vertikalem Zierstreifen rechts in orange - Logo "Currenta" weiß auf der Brust

Kennzeichnung: Größen- und Pflegeetikett in hintere Mitte / Kragenansatznaht - Aufhänger in hintere Mitte / Kragenansatznaht,

Nähte: - alle Schließnähte mit Safety geschlossen - alle übrigen Nähte mit 1-Nadel-Doppelsteppstich - Kragen, Passe, Bund und Taschen knapp gesteppten verriegelt - hinter jeden Drucker in Druckerleiste ein Riegel setzen - im orangenen Stoff Riegel hinter den obersten Drucker, aber so dass der Kragen diesen verdeckt - zusätzliche Riegel an Tascheneingriffen Stichdichte ca. 4 Stiche/cm

Farbe: grau / orange

Normen: EN 1149-5

Lieferant: Gründgens PSA



## Currenta Arbeitshose-Bund antistatisch

Ausführung:

Bund mit 7 Gürtelschlaufen und Knopflochgummi und 2 Knöpfen - angesetzter Bund, vorne mit Knopf nach innen zu schließen - mit Bundfalte und Abnäher - Vorderhosen- Schlitz mit Knopfverschluss 3 Knöpfe - 2 Seitentaschen mit schrägem Eingriff - 1 Gesäßtasche auf rechter Hinterhose mit Patte und Drucker verdeckt, untere Patte in orange, oben 1 cm sichtbar - 1 Zollstocktasche auf rechter Hinterhose / Seitennaht in orange - 1 Blasebalgtasche auf linker Hinterhose mitte Seitennaht mit Patte und Drucker verdeckt, untere Patte in orange, oben 1 cm sichtbar, Blasebalg in orange

Kennzeichnung: - Größen- und Pflegeetikett in hinterem Bund - Aufhänger Nähte: - alle Schließnähte als 5-Faden-Safety - vordere Schrittnaht mit 2 Einnadel-Steppstich nähen - Blasebalgtasche knapp aufgenäht - Zollstocktasche und Gesäßtasche doppelt aufgenäht - alle übrigen Nähte 1-Nadel-Doppelsteppstich - alle Nahenden verriegelt - zusätzliche Riegel an Tascheneingriffen, Hosenschlitz - Stichdichte mind. 4 Stiche / cm

Farbe: grau / orange

Normen: EN 1149-5

Lieferant: Gründgens PSA



# Currenta Kleidung

---

## Currenta Arbeitshose-Latz antistatisch

Ausführung:

- Latz mit aufgesetzter Latztasche mit Patte und 2 Druckern sichtbar zu schließen, in Besatzstoff grau (Patte in Orange) - Innen am Latz rechts und links je 2 Knöpfe zur Befestigung der Hosenträger anbringen - Vorderhosen- Schlitz mit verdeckter Knopfleiste mit 3 Knöpfen zu schließen - 2 Seiteneingriffe, mit je 2 Knöpfen, mittig und in Taillenhöhe + je 1 Knopf zusätzlich zur Weitenregulierung - 2 aufgesetzte Seitentaschen verstärkt mit schrägem Eingriff - 1 Gesäßtasche auf rechter Hinterhose mit Patte und Drucker verdeckt, untere Patte in orange, oben 1 cm sichtbar - 1 Zollstocktasche auf rechter Hinterhose / Seitennaht in orange - 1 Blasebalgtasche auf linker Hinterhose mitte Seitennaht mit Patte und Drucker verdeckt, untere Patte in orange, oben 1 cm sichtbar, Blasebalg in orange - hinterer Latz mit Zierblende orange - Logo "Currenta" weiß auf dem Latz Kennzeichnung: - Größen- und Pflegeetikett in hinterem Latz / Beleg - Aufhänger in hintere Mitte / Kragenansatznaht Nähte: - alle Schließnähte als 5-Faden-Safety - vordere Schrittnaht mit 2 Einnadel-Steppstich nähen - Blasebalgtasche knapp aufgenäht - Zollstocktasche, Latztasche und Gesäßtasche doppelt aufgenäht - alle übrigen Nähte 1-Nadel-Doppelsteppstich - alle Nahtenden verriegelt - zusätzliche Riegel an Tascheneingriffen, Hosenschlitz und zwischen den Knopflöchern der Schlitzleiste - Stichdichte mind. 4 Stiche / cm

Farbe: grau / orange  
Normen: EN 1149-5  
Lieferant: Gründgens PSA



## Currenta Kittel Weiß

Ausführung :

1 Brusttasche linksseitig, 2 Seitentaschen mit modernen Schnitt, 6 zentrale Verschlussknöpfe, 2 Verstellknöpfe an den Ärmeln, Stifthalterung an Brusttasche, 1 Brustlogo "Currenta" in Transfer FR zertifiziert nach: EN 11612 A1, B1 & C1, EN ISO 14116 3/50i/75, EN 1149-3-5, EN 13035 Typ 6

Material: 99% Baumwolle, 1 % Antistatifikfaser  
Farbe: weiß  
Hersteller: Iturri GmbH



# Hemden / T-Shirts

---

## Arbeitshemd grau Barchent

Benennung: Arbeitshemd, reine Baumwolle,  
Barchent, einseitig geraucht

Farbe: grau

Spezifikations-Nr S9399250 vom 28.10.94



## Polohemd 1/1 Arm grau-melanchiert

Benennung: Polohemd, grau-melanchiert

Anfertigungsart: 1/1 Arm, Strickkragen und Strickbündchen an den Ärmeln, Material 90% Baumwolle, 10% Poly

Ausführung: waschecht, formbeständig sowie farbbeständig für Waschttemperaturen bis mindestens 60°C, einzeln im Polybeutel verpackt



## Polohemd 1/4 Arm mausgrau

Benennung: Polohemd, mausgrau (neue Ausführung)

Anfertigungsart: 1/4 Arm, Strickkragen und Strickbündchen an den Ärmeln, Material Baumwolle gekämmt, 2-fädig, stückgefärbt, Ausführung: waschecht, formbeständig sowie farbbeständig für Waschttemperaturen bis mindestens 60°C, einzeln im Polybeutel verpackt



## Polohemd 1/4-Arm Tinte blau

Benennung: Polohemd

Typ: Performance

Farbe: Tinte blau

Material: 50% Baumwolle, 50% Polyester

Ausführung: 1/4-Arm, Strickkragen und Strickbündchen an den Ärmeln, Material Baumwolle gekämmt, 2-fädig, stückgefärbt, waschecht, formbeständig sowie farbbeständig für Waschttemperaturen bis min. 60°C, einzeln im Polybeutel verpackt.



# Hemden / T-Shirts

---

## Polohemd Langarm Tinte blau

Benennung: Polohemd, Performance  
Farbe: Tinte blau  
Material: 50% Baumwolle, 50% Polyester  
Ausführung: Langarm, Strickkragen und Strickbündchen an den Ärmeln, Material Baumwolle gekämmt, 2-fädig, stückgefärbt, waschecht, formbeständig sowie farbbeständig für Waschttemperaturen bis min. 60°C, einzeln im Polybeutel verpackt.



## T-Shirt Performance Farbe Tinte

Benennung: T-Shirt  
Typ: Performance  
Farbe: Tinte  
Material: Single Jersey, 60% Baumwolle  
40% Polyester

Ausführung: Einlaufvorbehandelt (sanforisiert), mit 1x1 geripptem Halsbündchen, Nackenband und Doppelnaht an Kragen, Schultern, Arm und Bund.



## Polohemd Performance 1/4A Orange

Benennung: Polohemd  
Typ: Performance  
Farbe: Orange  
Material: 50% Baumwolle, 50% Polyester

Ausführung: 1/4-Arm, Strickkragen und Strickbündchen an den Ärmeln, Material Baumwolle gekämmt, 2-fädig, stückgefärbt, waschecht, formbeständig sowie farbbeständig für Waschttemperaturen bis min. 60°C, einzeln im Polybeutel verpackt.



## T-Shirt Performance Farbe Orange

Benennung: T-Shirt  
Typ: Performance  
Farbe: Orange



# Hemden / T-Shirts

---

## T-Shirt Performance Farbe weiß

Benennung: T-Shirt  
Typ: Performance  
Farbe: Weiß  
Material: Single Jersey, 60% Baumwolle  
40% Polyester

Ausführung: Einlaufvorbehandelt (sanforisiert), mit 1x1 geripptem Halsbündchen, Nackenband und Doppelnaht an Kragen, Schultern, Arm und Bund.



## Sweatshirt Premium grau-meliert

Benennung: Sweatshirt Premium  
Material: 70% gekämmte Baumwolle,  
30% Polyester, 300 gr/m<sup>2</sup>  
Farbe: grau-meliert

Ausführung: Innenseite flauschig angeraut, formstabile Rippstrickbündchen mit Lycra verstärkt, Doppelnahtverarbeitung Nackenband, einlaufvorbehandelt durch Sanfor Ausrüstung unisex



## Polohemd MultiProof Marine DreiPunkt

Benennung: Polohemd  
Typ: MultiProof  
Ausführung: mit Umlegekragen, vorderer Verschluss mit 3 Knöpfen, 1/1 Ärmel zertifiziert nach: EN 11612, A1+A2, B1, C1, F1 Hitzeschutz, EN1149-5 Antistatik  
Material: 54% PPAN-fr, 44% Co, 2% Carbonfaser  
Gewicht: 230 g/qm,  
Farbe: marine  
Hersteller: Drei-Punkt Bekleidung GmbH



## Herrenhemd MultiProof grau DreiPunkt

Benennung: Herrenhemd  
Typ: MultiProof  
Ausführung: 1/1 Ärmel, verstellbare Ärmelbündchen, 1 Brusttasche mit Patte, Rückenpasse, leichtgängiges Druckknopf-Verschluss-System zertifiziert nach: ISO 11611 Klasse 1, A1+A2 Schweißerschutz, ISO 11612 A1+A2,B1,C1,E1,F1 Hitzeschutz, EN 1149-5 Antistatik, EN 13034 Typ 6 Chemikalienschutz, EN 61482-1-2 Klasse 1 Störlichtbogen  
Material: 54% PPAN-fr, 44% Co, 2% Carbonfaser,  
Gewicht: 240 g/qm  
Farbe: grau,  
Hersteller: Drei-Punkt Bekleidung GmbH



# Unterwäsche

---

## Unterhemd 1/4 Arm dunkelblau

Benennung: Unterhemd  
Ausführung: 1/4 Arm  
Farbe: Dunkelblau  
Material: 72% Baumwolle, 25% Polyester,  
3% Elasthan



## Trägerunterhemd dunkelblau

Benennung: Trägerunterhemd  
Farbe: Dunkelblau  
Material: 72% Baumwolle, 25% Polyester,  
3% Elasthan



## Hose kurz mit Eingriff dunkelblau

Benennung: Hose  
Ausführung: Kurz mit Eingriff  
Farbe: Dunkelblau  
Material: 72% Baumwolle, 25% Polyester,  
3% Elasthan



## Slip mit Eingriff dunkelblau

Benennung: Slip  
Ausführung: mit Eingriff  
Farbe: Dunkelblau  
Material: 72% Baumwolle, 25% Polyester,  
3% Elasthan



# Kälteschutz Unterwäsche Herren

---

## UnterhemdKälteschutz Ärmellang

Benennung: Unterhemd, Kälteschutz

Farbe: marineblau

Material: zweilagig gestrickt

innen: 56 % Polyester

außen: 44 % Baumwolle

Ausführung: Raglanschnitt, lange Ärmel, runder Halsausschnitt, mit waschbeständigem Pflegeetikett

Verpackungseinheit: einzeln im Polybeutel



## UnterhoseKälteschutz 1/1lang

Benennung: Unterhose, Kälteschutz

Farbe: marineblau

Material: zweilagig gestrickt

innen: 56 % Polyester

außen: 44 % Baumwolle

Ausführung: 1/1 lang, Rundbund, mit Eingriff, mit waschbeständigem Pflegeetikett mit Größenangabe Verpackungseinheit: einzeln im Polybeutel





# Unterwäsche Damen

---

## Odlo Slip Evolution light

Benennung: Slip  
Typ: Evolution Light  
Farbe: schwarz

Art/Ausführung:

Nahtlose Stricktechnologie, Integrierte Funktionszonen für optimalen Feuchtigkeitstransport und gesteigerte Ventilation, Perfekte Atmungsaktivität, Bidy fit (leichter Stoff), Geruch vermindernde Faser

Hersteller: Odlo



## Odlo Slip Evolution light

Benennung: Slip  
Typ: Evolution Light  
Farbe: weiß

Art/Ausführung:

Nahtlose Stricktechnologie, Integrierte Funktionszonen für optimalen, Feuchtigkeitstransport und gesteigerte Ventilation, Perfekte Atmungsaktivität, Bidy fit (leichter Stoff), Geruch vermindernde Faser

Hersteller: Odlo



# Unterwäsche Damen

---

## Odlo Büstenhalter High Ultimate

Benennung: Büstenhalter  
Typ: High Ultimate Fit  
Farbe: schwarz

Art/Ausführung: Gepolsterte und geformte Körbchen für maximalen Halt und Komfort, Verstellbare, gepolsterte Träger, Atmungsaktiv, guter Feuchtigkeitstransport, Belüftungseinsatz auf Brustbein und Seiten, Trocknet schnell

Hersteller: Odlo



## Odlo Büstenhalter High Ultimate

Benennung: Büstenhalter  
Typ: High Ultimate Fit  
Farbe: weiß

Art/Ausführung: Gepolsterte und geformte Körbchen für maximalen Halt und Komfort, Verstellbare, gepolsterte Träger, Atmungsaktiv, guter Feuchtigkeitstransport, Belüftungseinsatz auf Brustbein und Seiten, Trocknet schnell

Hersteller: Odlo

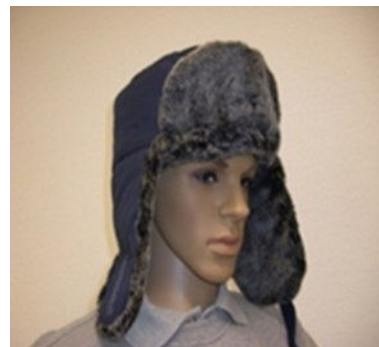


# Mütze / Schlauchschal

---

## Alaska Haube

Benennung: Alaska-Haube  
Ausführung: Nacken- und Ohrenschutz, warmes Teddyfutter  
Farbe: marine



## Kopfschutzhaube NOMEX Comfort

Benennung : Flammschutz-, Kopfschutzhaube  
Ausführung: NOMEX (R)-COMFORT, 345 g/m<sup>2</sup>, permanent flammhemmend, permanent antistatisch, mit abklappbarem Mundschutz, doppellagigem Halsschutz, Flachstricknaht, elastischem Gesichtsfeld.  
Farbe: Dunkelblau  
Größe: Einheitsgröße  
Normen: EN 531, EN 1149-3



## Schlauchschal, flammhemmend, antistatisch in kurz und lang

Benennung: Schlauchschal  
Art/Ausführung: flammenhemmend nach EN ISO 11612 A1 B1 F1  
Art/Ausführung.: antistatisch nach EN 1149-5  
Art/Ausführung...: Farbe: navy  
Größe / Abmessung: 200 g  
Werkstoff: Modafleme gestrickt



# Mütze / Schlauchschal

---

## Wintermütze Thinsulate

Benennung:	Mütze
Typ:	Thinsulate
Werkstoff:	100% Polyacryl
Farbe:	blau
Futter:	Doublure



## Kälteschutzhauben mit Kinnverschluss

Benennung:	Kälteschutzhaube
Ausführung:	schwere Baumwolle außen dunkelblau, innen rot gesteppt, mit verlängertem Nacken und Klettverschluss
Eigenschaften:	flammhemmend, dielektrisch
Hersteller:	Fa. Wegusta Düsseldorf GmbH



## Helm-Unterziehmütze Bike Warm

Benennung:	Helm-Unterziehmütze
Art/Ausführung:	atmungsaktiv
Art/Ausführung:	schnell trocknend
Werkstoff:	85% Polyamid 15% Elastan
Hersteller:	Vaude
Gewicht:	25g



## Kopfschutzhaube NOMEX Comfort

Benennung:	Flammschutz-, Kopfschutzhaube
Ausführung:	NOMEX (R)-COMFORT, permanent flammhemmend, permanent antistatisch, mit abklappbarem Mundschutz, doppellagigem Halschutz, Flachstricknaht, elastische Gesichtsfeld.
Hersteller :	Isotemp



# Fleece-Jacke / Softshelljacke

---

## Fleece-Jacke Tobardo marine

Benennung: Fleece Jacke  
Typ: Tobado  
Norm: EN 61482-2 Klasse 1,  
EN11612 A1 B1 C2 F1,  
EN 14116 Index 3, EN1149-5, EN 14058  
Farbe: Marine  
Ausführung: Hochstehender Kragen, Ärmelverengung mittels Gummizug, FR  
Baumwolle Futter, 2 eingesetzte Taschen, Reißverschluß  
Hersteller: Sioen



## UVEX Softshelljacke warngelb neutral Antistatic

Benennung: Softshelljacke  
Farbe: warngelb  
Ausführung: 59% Baumwolle / 40% Polyester / 1% Antistatik  
Gewebegewicht: 160g/m<sup>2</sup>  
Norm: EN 1149-5 / EN 20471  
Hersteller: UVEX



# Weste

---

## Weste - Winter marineblau

Benennung: Winterweste  
Oberstoff: 65% Polyester, 35% Baumwolle  
Farbe: marineblau  
Ausführung:  
4 Taschen, 2 Seitentaschen, 1 Innentasche, hoher Kragen



## Weste - Sommer mittelgrau/grau

Benennung: Arbeitsweste, Sommer  
Farbe: mittelgrau/grau  
Ausführung:  
2 - aufgesetzte Brusttaschen mit Patte, durch Klett verschließbar,  
1 - aufgesetzte Kugelschreibertasche, 2 - aufgesetzte Vordertaschen mit Patte, durch Klett verschließbar, 1 - zusätzlich mit Reißverschluss, 1 - aufgesetzte Handytasche, 1 - Innentasche mit Reißverschluss, heruntergesogenes Rückenteil



# Weste

---

## Warnschutzweste, gelb, Multifunktion

Farbe: gelb

Ausführung nach: EN ISO 20471/2, EN 343 in Verbindung mit Schutzkleidung gleichen Niveaus: EN ISO 14116 Index 1, EN 1149-5(1149-3), EN 13034

Eigenschaften:

wasserdicht, winddicht, atmungsaktiv, leitfähig, flammhemmend, chemikaliendicht

Ausführung:

Großzügiger Schnitt, 2 Außentaschen mit Patten und Klettverschluss, 1 Innentasche, Strickkragen, großer Außenaufhänger, Frontreißverschluß-Adaption durch Wendeschieber mit Wetter-schutzjacke möglich.



## Warnschutzweste, orange, Multifunktion

Benennung: Warnschutzweste

Farbe: orange

Ausführung nach: EN ISO 20471/2, EN 343 in Verbindung mit Schutzkleidung gleichen Niveaus: EN ISO 14116 Index 1, EN 1149-5(1149-3), EN 13034

Eigenschaften :

wasserdicht, winddicht, atmungsaktiv, leitfähig, flammhemmend, chemikaliendicht

Ausführung:

Großzügiger Schnitt, 2 Außentaschen mit Patten und Klettverschluss, 1 Innentasche, Strickkragen, großer Außenaufhänger, Frontreißverschluß-Adaption durch Wendeschieber mit Wetter-schutzjacke möglich.



# Weste

---

## Warnweste 4 LL 7973

Benennung: uvex protection flash  
Farbe: warngelb/warnorange  
Art/Ausführung:  
aktiver Schutz durch horizontal und vertikal verlaufendes Lichtleitersystem, Klettverschluss zum schnellen Schließen im VT, mit Schalter zum Aktivieren und Wechsel zwischen 3 Leuchtmodi  
Pflege/Waschen:  
60 Grad, nicht chloren, nicht bügeln, Trockner: 1 Punkt, Bügeln: 2 Punkte, Reinigung mit Perchlorethylen, Industrielle Wäsche nicht geeignet  
Material: 65% Polyester / 35% Elasthan, ca.245g/m<sup>2</sup>  
Norm: DIN EN ISO 20471, Klasse 1



## Akkupack für Warnweste

Benennung: Akkupack  
Typ: 9828  
Art/Ausführung:  
mobiler externer Akku für Geräte, die über USB geladen werden  
LED-Indikator Wiederaufladbar mit Micro-USB  
Größe / Abmessung: USB-Ausgang 5V/1A max  
Hersteller: Uvex  
Ident-Nr.: 17332





# Regenschutz Kleidung

---

## Regenumhang f. Radfahrer

### VAUDE Covero Poncho II

Benennung: Regenponcho  
Typ: Vaude Covero II  
Art/Ausführung: wasserdicht u. windabweisend, 2 seitliche Eingriffe, angeschnittene und weitenregulierbare Kapuze  
Bemerkung: reflektierende Elemente, Handschlaufe



## Regenjacke marine blau

Benennung: Regenjacke  
Typ: Sheffer marine blau  
Werkstoff: Sioen  
Norm: DIN EN 343, wetterbeständig  
Art/Ausführung: Reflexstreifen, Kapuze im Kragen, Unterarmenlüftung, Ärmelverlängerung, 2 aufgesetzte Taschen, bandverschweisste Nähte, festes Mesh Futter, Reparaturreißverschluss



## Bundhose Wetter-, Kälteschutz

Benennung: Bundhose  
Typ: Wetter-/Kälteschutz- nach pr EN 343 Klasse 3  
Außenmaterial: 2-lagiges Funktionsmembran-Verbundmaterial  
Farbe: marine  
Ausführung: Verstellbarer Bund, 2 Seitentaschen und Bein-Reißverschlüsse



# Sicherheitsschuhe

---

## Stiefel GTX 565 XP blueline S3 Gore-Tex Wasserdicht

XP® metallfreie Durchtrittssicherheit, Waterproofleder, carbonfaserverstärkter Spitzenschutz, Sicherheitsreflektoren, GORE-TEX® Funktionsfutter, auswechselbare Einlegesohle, 3D-Dämpfungssystem, Outdoor Sohlentechnologie, Grobstollenprofil geeignet auch für Einlagenträger\*

Hersteller: Atlas



## Winterstiefel GTX 945 XP Thermo S3 Gore-Tex Wasserdicht

GTX 945 XP, EN ISO 20345 S3 CI - W10, geeignet für Einlagenversorgung nach BGR 191 - geeignet auch für Einlagenträger, XP - metallfreie Durchtrittssicherheit, wasserdicht und atmungsaktiv durch GORE-TEX mit zusätzlicher Webpelzfütterung, Waterproofleder, 3D-Dämpfungssystem, Überkappe, Outdoor Sohlentechnologie, Grobstollenprofil

Hersteller: Atlas



# Sicherheitsschuhe

---

## Schnürstiefel SL 2887 T XP S3 Blue ESD

Benennung: Sicherheitsstiefel  
Typ: SL 2887 T XP S3 ESD  
Typ: BlueLine  
Norm: EN ISO 20345 S3 SRC

Ausführung:  
XP metallfreie Durchtrittsicherheit, Waterproof-Glattleder, carbonfaserverstärkter Spitzenschutz, aktiv-X Funktionsfutter, Leitband, auswechselbare Einlegesohle, 3D-Dämpfungssystem, geeignet für die Einlagenversorgung, MPU Light-Sohlentechnologie, ESD-Ausstattung

Hersteller: Atlas



## Halbschuh SL 2685 XP S3 Blue ESD

Benennung: Sicherheitshalbschuh  
Typ: SL 2685 XP S3 ESD  
Typ: BlueLine  
Norm: EN ISO 20345 S3 SRC

Ausführung:  
XP metallfreie Durchtrittsicherheit, Waterproof-Glattleder, carbonfaserverstärkter Spitzenschutz, aktiv-X Funktionsfutter, Leitband, auswechselbare Einlegesohle, 3D-Dämpfungssystem, geeignet für die Einlagenversorgung, MPU Light-Sohlentechnologie, ESD-Ausstattung

Hersteller: Atlas



# Sicherheitsschuhe

---

## Sicherheitsschuh SL 9845 XP Boa

Typ: SL 9845 XP 2.0 Boa S3 ESD

Norm: EN ISO 20345 S3 SRC

Ausführung:

XP metallfreie Durchtrittssicherheit, alu-tec Aluminiumkappe, Boa Verschlusssystem, 3D-Dämpfungssystem, Waterproofleder, ESD-Ausstattung, geeignet für die Einlagenversorgung (DGUV 112-191), MPU INNOFLEX System

Hersteller: Atlas



## Sicherheitsschuh XR GTX 9845 XP BOA NEU

Benennung: Sicherheitsschuh

Typ: XR GTX 9845 XP BOA

Norm: EN ISO 20345 S3 SRC

Ausführung :

XP® metallfreie Durchtrittshemmung, alu-tec® Aluminiumkappe, Boa® Fit System, **Gore-Tex Funktionsfutter**, 3D-Dämpfungssystem, Waterproofleder, auch in W12 und in den Spezialweiten W13 und W14, geeignet für die Einlagenversorgung (DGUV 112-191), XR-Sohlentechnologie

Hersteller: Atlas



# Sicherheitsschuhe

---

## Stiefel Ergo-Med TX735 Weite14

ERGO-MED 735, EN ISO 20345 S3 - XP - metallfreie Durchtrittssicherheit, schwarzer knöchelhoher Sicherheitsschuh, geeignet auch für orthopädische Lösungen nach BGR 191 für Einlagen und orthopädische Zurichtungen, aktiv-X Funktionsfutter, Waterproofleder, 3D-Dämpfungssystem, carbonfaserverstärkter Spitzenschutz, Outdoor Sohlentechnologie, ESD, Sicherheitsreflektoren

Hersteller: Atlas



## Halbschuh Ergo-Med TX 465 W14

ERGO-MED 465, EN ISO 20345 S3 - XP - metallfreie Durchtrittssicherheit, schwarzer Sicherheitshalbschuh, geeignet auch für orthopädische Lösungen nach BGR 191 für Einlagen und orthopädische Zurichtungen, aktiv-X Funktionsfutter, Waterproofleder, 3D-Dämpfungssystem, carbonfaserverstärkter Spitzenschutz, XN Sohlentechnologie, ESD, Sicherheitsreflektoren

Hersteller: Atlas



## Halbschuh CX 340 Office S2

EN ISO 20345, pflegeleichtes Waterproofleder, atmungsaktives aktiv-X® Funktionsfutter, auswechselbare Einlegesohle mit Ferrendämpfung, Polyurethan Laufsohlensystem

Hersteller: Atlas



# Sicherheitsschuhe

---

## Terence XXG Pro BOA Black Mid ESD S3 HI

Typ: Terence XXG Pro Boa black Mid  
ESD S3 HI

Norm: EN ISO 20345 S3 SRC/HI/HRO, Form B

Art/Ausführung :  
Rindleder BOA Fit System, Atmungsaktives Textilfutter, Geschlossene, gepolsterte Lasche, Kunststoffkappe, Ganzflächige Einlegesohle ESD PRO black, Metallfreier Durchtrittschutz, Gummi/PU Sohle Wellmaxx GRIP, TPU Überkappe, sohlenkern aus Infinergy von BASF

Hersteller: Elten



## Reaction XXT Low ESD S3

Typ: Reaction XXT Low ESD S3

Norm: EN ISO 20345 S3 SRC Form A

Art/Ausführung:  
Rindleder, Atmungsaktives Textilfutter, Geschlossene, gepolsterte Lasche, Kunststoffkappe, Ganzflächige Einlegesohle ESD PRO black, Metallfreier Durchtrittschutz, PU/PU Sohle WELLMAXX TRAINERS, Abriebsfester Spitzenschutz, Metallfreie Ausstattung, Sohlenkern aus Infinergy von BASF

Hersteller: Elten



# Sicherheitsschuhe

---

## Sicherheitsstiefel Elten TILL BOA ESD S3

Typ: TILL BOA EA Mid ESD S3  
Norm: EN ISO 20345 S3 SRC Form B

### Art/Ausführung:

Geschlossene, gepolsterte Lasche, Kragenpolsterung, ESD-Ausstattung, doppeltes Leitband, BOA-Verschlusssystem ohne Senkel, Schnallen oder Klettverschluss. Abriebfester Spitzenschutz. Obermaterial: Rindleder, Atmungsaktiv, Wasserdurchtrittsaufnahme gem. EN ISO 20345 S2 Einsatzbereiche S2/S3. Textilfutter: Klimaregulierend, Atmungsaktiv, Hautfreundlich Futterkapentasche: Abriebfestes Mikrofasermaterial Stahlkappe: Schutz gegen Stoßeinwirkungen von mind. 200 Joule und eine Druckbeanspruchung von min. 15 kN. Ergonomisch geformt. Einlegesohle ERGO-ACTIVE ESD Metallfreier Durchtrittschutz: erfüllt die Zusatzanforderungen der Durchtrittshemmung nach EN ISO 20344/20345 Entspricht der Norm für Durchtrittshemmung EN 12568 - Textile, durchtrittshemmende Zwischensohle - Leicht und flexibel: bei knieenden Tätigkeiten mehr Bequemlichkeit durch bessere Elastizität des Schuhs - Bessere Fußsensibilität auf unebenen Untergründen - Gutes Fußklima durch thermoisolierende Wirkung - 100% Fußabdeckung gegenüber 85% bei Stahlsohlen 100% metallfrei und antimagnetisch Zweischichten - Profilsohle. Antistatisch Laufsohle: TPU, Zwischensohle: PU

Hersteller: Elten



# Sicherheitsschuhe

---

## Labor Halbschuh Vintage Lady Low ESD S3

Benennung: Halbschuh  
Typ: Vintage Lady Low ESD S3  
Norm EN ISO 20345 S3 SRC Form A,

Art/Ausführung:  
Rindleder waxy im Vintage - Design Textilfutter Bioactive, gepolsterte Lasche, Stahlkappe, ganzflächige Einlegesohle ESD PRO Lady grey, Metallfreier Durchtrittschutz, TPU/PU Sohle Miss L10, 1 Paar dunkelgraue Senkel zusätzlich

Hersteller: Elten



## Labor Halbschuh Vintage Low ESD S3

Benennung: Halbschuh  
Typ: Vintage Low ESD S3

Norm EN ISO 20345 S3 SRC Form A, Art/Ausführung : Rindleder waxy im Vintage - Design Textilfutter Bioactive, gepolsterte Lasche, Stahlkappe, ganzflächige Einlegesohle ESD PRO grey, Metallfreier Durchtrittschutz, TPU/PU Sohle L10, 1 Paar dunkelgraue Senkel zusätzlich

Hersteller: Elten





# Sicherheitsschuhe

---

## FINJA XXTL black Mid ESD S3 - Damen

Benennung: Sicherheitsstiefel  
Typ: FINJA XXTL black Mid ESD S3  
Norm: EN ISO 20345 S3 SRC, Form B

Art/Ausführung:  
Rindleder, Atmungsaktives Textilfutter, Geschlossene, gepolsterte Lasche, Stahlkappe, Ganzflächige Einlegesohle ESD PRO Lady Y black, Metallfreier Durchtrittschutz, PU/PU Sohle WELLMAXX TRAINERS LADY, Abriebfester Spitzenschutz, Sohlenkern aus Infinergy von BASF

Hersteller: Elten



## FINJA XXTL black Low ESD S3 - Damen

Benennung: Sicherheitshalbschuh  
Typ: FINJA XXTL black Low ESD S3  
Norm: EN ISO 20345 S3 SRC, Form A

Art/Ausführung:  
Rindleder, Atmungsaktives Textilfutter, Geschlossene, gepolsterte Lasche, Stahlkappe, Ganzflächige Einlegesohle ESD PRO Lady Y black, Metallfreier Durchtrittschutz, PU/PU Sohle WELLMAXX TRAINERS LADY, Abriebfester Spitzenschutz, Sohlenkern aus Infinergy von BASF

Hersteller: Elten



# Sicherheitsschuhe

---

## HENNY XXTL black Mid ESD S3 - Damen

Benennung: Sicherheitshalbschuh  
Typ: Henny XXTL black Mid ESD S3  
Norm: EN ISO 20345 S3 SRC Form A

Art/Ausführung:  
Hydrophobiertes Nubukleder/Hydrophobertes, Textilmaterial  
CORDURA, Atmungsaktives Textilfutter, Geschlossene, gepolsterte Lasche, Stahlkappe, Ganzflächige Einlegesohle ESD PRO Lady Y black, Metallfreier Durchtrittschutz, PU/PU Sohle WELLMAXX TRAINERS LADY, Sohlenkern aus Infinergy von BASF

Hersteller: Elten



## HENNY XXTL black Low ESD S3 - Damen

Benennung: Sicherheitshalbschuh  
Typ: Henny XXTL black Low ESD S3  
Norm: EN ISO 20345 S3 SRC Form A

Art/Ausführung : Hydrophobiertes Nubukleder/Hydrophobertes, Textilmaterial CORDURA, Atmungsaktives Textilfutter, Geschlossene, Ganzflächige Einlegesohle ESD PRO Lady Y black, Metallfreier Durchtrittschutz, PU/PU Sohle WELLMAXX TRAINERS LADY, Sohlenkern aus Infinergy von BASF

Hersteller: Elten



# Sicherheitsschuhe

---

## Schweißerstiefel Duosoft 955 HI S3

Benennung: Schweißerstiefel  
Typ: DUO SOFT 955  
Norm: EN ISO 20345 S3

Ausführung :

Schnürung und Reißverschluß, Lederfutter, vollnarbiges Rindleder, Fußgerechte Leistenform, Gelenkschonendes PPS-Dämpfungssystem, DUOSOFT-Laufsohle

Hersteller: Atlas



## Gummi-Stiefel Bekina von Atlas

Benennung: Sicherheitsstiefel  
Typ: Steplite EasyGrip,  
PU-Schaft PU-Sohle schwarz

Art/Ausführung:

Schafthöhe ca. 38 cm, antistatisch, hohe Flexibilität, wärmeisolierend PU doppeldicht, rutschhemmend, öl-, säure- u. fettbeständig

Größe / Abmessung: Gr.41

Norm: DIN EN ISO 20345 S5 SRC CL

Hersteller: Bekina

Ident-Nr.: PAN4P

Lieferant: Atlas



# Sicherheitsschuhe / Pflegemittel

---

## Säure-Gummistiefel S5

Benennung:	Sicherheitsstiefel
Ausführung:	Neoprene S5 EN 345 4078/CR mit Stahlzehenkappe
Farbe:	schwarz
Material:	Schaft und Sohle aus Neoprene
Schafthöhe:	ca. 38 cm
Lieferant:	Heinrich Vorndamme OHG



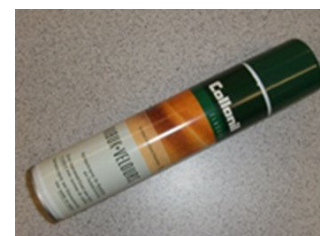
## Schuhcreme Bienenwachs sw

Benennung:	Schuhcreme mit Bienenwachs Tube mit Auftragsschwamm
Farbe:	schwarz
Verpackungseinheit:	Tube 75ml



## Schuhpflege Nubukspray farblos 200ml

Benennung:	Schuhpflegemittel
Ausführung:	Nubukspray, farblos, wasserabweisend
Größe:	200 ml / Dose



# Socken / Schnürsenkel

---

## Funktionssocke light marineblau Sommer

Benennung: Herren Funktionskurzsocken light  
Ausführung: ohne Bayer-Logo, Silbersocke, vorgewaschen, alterungsbeständiges Elastomer (Sommersocke)  
Farbe: marineblau  
Material: 90% Polyester (Collmax),  
8% Polyamid (TimberelleCare),  
2% Elasthan(Lycra)



## Funktionssocken marineblau Winter

Benennung: Herren Funktionssocken  
Ausführung: ohne Bayer-Logo, Silbersocke, vorgewaschen, mit Plüschsohle, verstärkte Ferse und Spitze, alterungsbeständiges Elastomer (Wintersocke)  
Farbe: marineblau  
Material: 88% Polyester (Collmax),  
8% Polyamid (TimberelleCare),  
4% Elasthan (Lycra)  
Sockenlänge: 33 cm (Kurzsocke)



## Schnürsenkel

Benennung: Senkel  
Farbe: schwarz/petrol



# Einlegesohlen Atlas

---

## Einlegesohle Thermo

Ausführung: Auswechselbare, wärmeisolierende Einlegesohle, spez. für die kalte Jahreszeit, wärmeisolierendes Filzmaterial, weiche Fersendämpfung, gute Feuchtigkeitsaufnahme, atmungsaktiv, antistatisch



## Einlegesohle Klima-Komfort ESD

Ausführung: Auswechselbare, wärmeisolierende Einlegesohle, spez. für die kalte Jahreszeit, wärmeisolierendes Filzmaterial, weiche Fersendämpfung, gute Feuchtigkeitsaufnahme, atmungsaktiv, antistatisch



## Einlegesohle Ergo-Med blue

Ausführung: f. eine leicht verstärkte Fußunterstützung, angenehmen Weichbettung der Füße und zur natürlichen Entlastung des Rückens m. anatomisch geformtem Fußbett, m. hohe Elastizität zur Dämpfung der Auftrittsenergie atmungsaktiv u. hautfreundlich antistatisch auch f. ESD-Schuhe geeignet



## Einlegesohle Ergo-Med green

Ausführung: f. die angenehme Weichbettung der Füße u. zur natürlichen Entlastung des Rückens, m. anatomisch geformtem Fußbett, m. hohe Elastizität zur Dämpfung der Auftrittsenergie atmungsaktiv u. hautfreundlich antistatisch auch f. ESD-Schuhe geeignet



## Einlegesohle Ergo-Med red

Ausführung: f. eine ausgeprägte Fußunterstützung zur angenehmen Weichbettung der Füße u. zur natürlichen Entlastung des Rückens, m. anatomisch geformtem Fußbett, m. hohe Elastizität zur Dämpfung der Auftrittsenergie atmungsaktiv u. hautfreundlich antistatisch auch f. ESD-Schuhe geeignet



# Einlegesohlen Elten

---

## Elten SensiCare Low

Art/Ausführung: Semi-orthopädisch, Ganzflächige Einlegesohle, mit Fußgewölbestütze, Anatomisch geformtes Fußbett für natürliches Abrollen, Formstabil und dauerhaft flexibel, Hautfreundliche Obermaterialien für ESD-Sicherheitsschuhe geeignet



LOW



## Elten SensiCare Medium

Art/Ausführung: Semi-orthopädisch, Ganzflächige Einlegesohle, mit Fußgewölbestütze, Anatomisch geformtes Fußbett für natürliches Abrollen, Formstabil und dauerhaft flexibel, Hautfreundliche Obermaterialien für ESD-Sicherheitsschuhe geeignet



MEDIUM



## Elten SensiCare High

Art/Ausführung: Semi-orthopädisch, Ganzflächige Einlegesohle, mit Fußgewölbestütze, Anatomisch geformtes Fußbett für natürliches Abrollen, Formstabil und dauerhaft flexibel, Hautfreundliche Obermaterialien für ESD-Sicherheitsschuhe geeignet



HIGH



# Badepantine

---

## Badepantine Aqua blau rutschfest

Benennung: Badepantine  
Art/Ausführung: blau  
Art/Ausführung: anatomisches Fußbett, antibakteriell



## Badepantine Schwarz

Benennung: Badepantine  
Typ: JALAS 8020  
Art/Ausführung: schwarz, anatomisches Fußbett  
Werkstoff: Obermaterial + Laufsohle: EVA





# Handschutz

---

## Handschuh Uvex C500 wet plus Schnittschutz

5-FingerSchnittschutzhandschuh bei mechanischer Beanspruchung, für Montagearbeiten unter öligen Bedingungen, mit Bamboo-TwinFlex® -Technology, Modell Uvex C500 wet plus, in der Ausführung Fünffinger-Handschuh, Strickbund, Handrücken teilbeschichtet, Futter Bambus-Viskose / Dyneema® / Glas / Polyamid, Beschichtung aus HighPerformance Elastomer (HPE), Produkteigenschaften die C500-Serie setztneue Maßstäbe in Schutz, Komfort, Flexibilität und Wirtschaftlichkeit, durch die neue Bamboo-TwinFlex® Technology wird höchsterSchnittschutz, höchste Abriebfestigkeit und herausragender Tragekomfort gesichert, innovative SoftGrip Beschichtungsvariantengarantieren hervorragendes Tastgefühl, Flexibilität, Grifffestigkeit, weitere Eigenschaften sind außerdem ein sehr hoher Schnittschutz (CutLevel 5), höchster Tragekomfort durch uvex climazone®, hervorragendes Tastgefühl, hohe Abriebfestigkeit, frei von Silikonen und anderen lackbenetzungsstörenden Stoffen gemäß Abdrucktest, zertifiziert nach Öko-Tex Standard 100, Einsatzgebiete sind die Metallindustrie, Glasindustrie, Automobilindustrie, sowie allgemeine Transportarbeiten, Montagetätigkeiten und Instandhaltung,



## Handschuhwächter Glove Guard gelb

Benennung:	Handschuhwächter
Typ	Glove Guard
Art/Ausführung:	gelb, mit Clipbefestigung
Hersteller:	Schloemer
Ident-Nr.:	60502890 69520-0501-005



# Handschutz

---

## Handschuh Uvex C300 wet plus Schnittschutztz

Benennung: Handschuh, 5-Finger Typ: UVEX C300 Schnittschutzhandschuh setzt neue Maßstäbe in Schutz, Komfort, Flexibilität und Wirtschaftlichkeit, durch die neue Bamboo-TwinFlex® Technology wird sehr guter Schnittschutz, höchste Abriebfestigkeit und herausragender Tragekomfort erreicht. Innovative Soft-Grip Beschichtungsvarianten garantieren hervorragendes Tastgefühl, Flexibilität und Griffestigkeit, patentierte uvexPROFAS TwinFlex® Technology, frei von Silikonen und anderen lackbenetzungsstörenden Stoffen gemäß Abdrucktest, zertifiziert nach Öko-Tex Standard 100, verfügt über eine flüssigkeitsdichte High-Performance-Elastomer Beschichtung (HPE) bis zu den Handknöcheln für den Einsatz in deutlich nassen und öligen Bereichen, geeignet für die: Metallindustrie, Automobilindustrie, Instandhaltung, Bauwirtschaft, Feinmontage/Montage (ölige Bereiche), fünf-finger-HS, Strickbund, Innenhand beschichtet, Handrücken teilbeschichtet, Futter: Bambus-Viskose, Dyneema®, Glas, Polyamid, Farbe anthrazit, gemäß EN 388-Mechanische Risiken 4342, Länge ca. 27cm, Größe 7 - 11



## Kältehandschuh Ice-Grip Größe

Benennung: Kältehandschuh  
Typ: Ice-Grip 691  
Art/Ausführung: mit Innenfutter und Strickbund  
Art/Ausführung: EN 388 u. EN 511  
Hersteller: KCL



# Handschutz

---

## Handschuh Mapa KRYTECH 579

Benennung:	Handschuh
Typ:	Mapa Krytech 579
Farbe:	weiß
Material:	Polyurethan
Ausführung:	
Innen:	nahtloses Stricktrikot aus PEHD-Fasern, PU-beschichtet
Außen:	Handrücken unbeschichtet hervorragende Abriebfestigkeit, ausgezeichnete Fingerfertigkeit, anatomische Form, ergonomisch geformt
Länge:	22-27 cm
Norm:	EN 388 Kat. 4343



## Schwarze Gummihandschuhe

Benennung:	5-Finger Baypren Handschuh, 1. Wahl, nach DIN 4841 Teil 1/ Abschnitt 4.6
Farbe:	schwarz
Anfertigungsart:	
	Handinnenfläche und Fingerkuppen profiliert, vollanatomische Form, innen latexiert ohne freie Stellen durch Blasenbildung, velourisiert, leicht schlupfend



# Handschutz

---

## Champ

Benennung: 5-Finger Handschuh  
Typ : Champ 1  
Ausführung:  
nach DIN EN 420/388 gemäß Richtlinie 89/686/EWG, EG-  
baumustergeprüft, Handfläche Rindvolleder beige, Handrücken  
Körper weiss, Canvasstulpe weiss, voll Flanell gefüttert  
Form: lang 28/29 cm  
Hersteller: STI



## Handschuh 5-Finger weiß

Benennung: Handschuh, 5-Finger  
Typ/Artikel: 10001  
Material: Trikot (Baumwolle)



# Handschutz

---

## Winterhandschuh m. HPT-Beschichtung

Art/Ausführung: Strick , schwarz, Terryschlingenhandschuh, rundgestrickt, m. Acrylfutter, Actifresh ausgerüstet

Größe / Abmessung: 9

Werkstoff: PVC , geschäumte, HPT-Beschichtung

Norm: EN 388, EN 511, KAT. II

Hersteller: Gründgens

Verpackungseinheit: 60 Paar

Bemerkung: Öl- und Fettabweisend, Gute Passform u. Griffsicherheit., angenehmer Tragekomfort, 3231, 010



## Winterhandschuh m.Thinsulate Futter

Benennung: Strickhandschuh Winterhandschuh für Radfahrer

Typ: 5 Finger Strick Polyacryl mit Thinsulate Futter



# Schutzanzug

---

## Microgard Overall m.Kapuze MIC 4013 grün

Benennung: Schutzoverall mit Kapuze  
Typ : Microgard 4013, antistatischer Einweg-Chemikalienschutzanzug, Ultraschallgeschweisste Nähte, Ärmelüberwürfe mit Strickbund, Typ 3 und Typ 4  
Chemikalienbarriere EN 369, Antistatik EN 1149  
Gummizug an Kapuze, Ärmel- und Beinenden alle Nähte verschweißt  
Material: 6-lagiges Laminat, PP-Basis, Fg.: 110g/qm  
Farbe : grün



## Schutzoverall m.Kap grün Saranex

Benennung: Schutzoverall mit Kapuze nicht atmungsaktiv  
Gummizug an Kapuze, Ärmel- und Beinenden alle Nähte verschweißt  
selbstklebende Schutzblende über dem Reißverschluß antistatisch  
Material: Spinnvlies, Saranex-Beschichtung



# Sonstiges

---

## Reflexstreifen m.Klettverschluß u. Kunststoffschließe

Benennung:	Reflexstreifen für Zweiradfahrer
Farbe:	Limonen-gelb
Fabrikat:	Vorndamme
Ausführung:	mit Klettverschluß



## Arbeitshosenträger m.Clipsen

Benennung:	Arbeitshosenträger mit Klipsen, Verstellschnallen und Kunststoff-Rückenstück
Material:	71,3 % Polyester, 10,3 % Polyamid, 18,4 % Elastodien
Zug:	ca. 50 %
Klipse:	4 ca. 25 mm breite "" Spaten-Klipse""
Breite:	33 mm
Länge:	1200 mm



## Gürtel Leder schwarz

Benennung:	Gürtel
Werkstoff:	Leder schwarz, Schnalle vernickelt



## Fahrrad-Packtasche m.Schloß EV9916 310x300x160

Benennung:	Einzelpacktasche
Art/Ausführung:	Einzelpacktasche v. Haberland, mit Schloß "EV 9916"
Größe / Abmessung:	L=310 H=300 B=160 Volumen 16L

