

Antrag CHEMPARK-Ausweis für Mitarbeiter (m/w/d)

Am PC oder in DRUCKBUCHSTABEN ausfüllen. Falls zutreffend, sind alle Angaben Pflicht, die nicht mit „optional“ gekennzeichnet sind. Nur vollständig und leserlich ausgefüllte Anträge können bearbeitet werden. Für die Richtigkeit der Daten ist allein der Antragsteller verantwortlich.

Neuantrag
 Umschreibung/Änderung
 Verlängerung
 Standort-Erweiterung

CHEMPARK-Standort
 DOR
 LEV
 UER
 CHEMPARK-Ausweis-Nr. (falls zutreffend)

Ihr Arbeitgeber hat uns mit der Erbringung von Leistungen im CHEMPARK beauftragt. Hierfür werden von Ihnen die unten stehenden Angaben benötigt. Diese dienen der Anlage eines Mitarbeiterstammsatzes und stellen insbesondere die korrekte Abrechnung und Zuordnung zum meldenden Unternehmen sicher.

Unternehmens-/Mitarbeiterdaten

CHEMPARK-Unternehmen			
Name			
Vorname			ggf. Namensvorsatz/ Titel
Telefon (optional)		E-Mail (optional)	
Geburtsdatum		Nationalität	
Eintrittsdatum		Bei befristeten Arbeitsverhältnissen bis	

Zutritt zum CHEMPARK ist nicht erforderlich (z. B. bei Einsatz in Außenliegenschaften)

Personalverantwortliche Stelle des CHEMPARK-Unternehmens

Ansprechpartner Name		Ansprechpartner Vorname	
Ansprechpartner Telefon		Ansprechpartner E-Mail	

Ich bestätige die Richtigkeit der oben gemachten Angaben.

Datum Unterschrift

CHEMPARK-Ausweise sind Eigentum der Currenta GmbH & Co. OHG und sind nach Abschluss des Einsatzes unaufgefordert im Ausweisbüro zurückzugeben. Nach Ablauf der Gültigkeit werden die Ausweise automatisch gesperrt. Der Ausweis kann bei Zuwiderhandlungen gegen die Sicherheits- und Ordnungsvorschriften und/oder der Verkehrsordnung CHEMPARK und/oder andere Regularien und Gesetze entzogen oder gesperrt werden.



Damit Ihr Ausweis schon vorbereitet werden kann, schicken Sie uns bitte ein Passfoto mit (Anforderungen siehe Anlage). Die Abholung kann nur persönlich erfolgen. Für die Abholung ist eine Terminvereinbarung notwendig. Sie können die Terminvereinbarung im Online-Tool entweder auf www.chempark.de im Bereich Zugang oder direkt über den Link vornehmen. www.qtermin.de/currenta-chempark

Regel-Bearbeitungszeit: 3 Werktage

Dieses Formular vollständig ausfüllen, unterschreiben und gescannt mailen an:
werkschutz.ausweisbuero.lev@currenta.biz | werkschutz.ausweisbuero.dor@currenta.biz | werkschutz.ausweisbuero.uer@currenta.biz
 Detaillierte Informationen zum Datenschutz erhalten Sie an den Torstellen oder im Download-Bereich auf chempark.de.

Vom Mitarbeiter auszufüllen

Vom Personalverantwortlichen auszufüllen

Aus Gründen der besseren Lesbarkeit wird in diesem Formular auf die gleichzeitige Verwendung der Sprachformen männlich, weiblich und divers (m/w/d) verzichtet. Sämtliche Personenbezeichnungen gelten gleichermaßen für alle Geschlechter.

Anforderungen an Fotos für einen CHEMPARK-Ausweis

Fotos, die den offiziellen Anforderungen an ein Passbild für einen deutschen Personalausweis oder Reisepass genügen, sind auch für einen CHEMPARK-Ausweis geeignet. Schneller geht's im Ausweisbüro, wenn Sie uns Ihr digitales Foto vorab per E-Mail schicken!

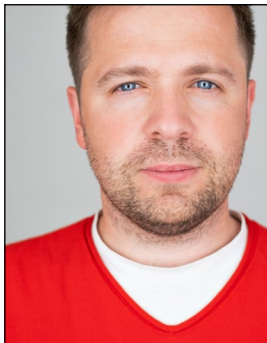
So ist's richtig:



- » Format: 35 x 45 mm = 827 x 1063 Pixel, Farbe
- » Frontalaufnahme, ganzer Kopf vollständig erkennbar
- » Scharf, kontrastreich, einfarbiger heller Hintergrund
- » Augen geöffnet, gerader Blick, geschlossener Mund, neutraler Gesichtsausdruck



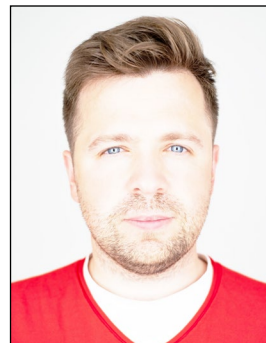
Das geht nicht:



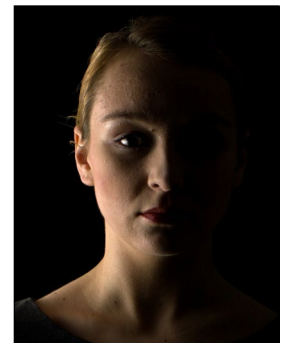
Kopf nicht vollständig



unscharf



zu hell



zu dunkel



gemusterter Hintergrund



Augen nicht klar erkennbar



offener Mund, Kopf geneigt



Hauttöne unnatürlich

Hinweis: Kopfbedeckungen sind nur aus religiösen Gründen zulässig.

Aber: Das Gesicht muss immer von der unteren Kinnkante bis zur Stirn erkennbar sein. Es dürfen keine Schatten auf dem Gesicht entstehen.