



# Antrag CHEMPARK-Ausweis für Fremdfirmenmitarbeiter aus Arbeitnehmerüberlassung (Leiharbeit)

Kostentragungspflicht gemäß Datenblatt „Angaben zum Unternehmen/Kostenübernahmeerklärung“

Am PC oder in DRUCKBUCHSTABEN ausfüllen. Falls zutreffend, sind alle Angaben Pflicht, die nicht mit „optional“ gekennzeichnet sind. Nur vollständig und leserlich ausgefüllte Anträge können bearbeitet werden. Für die Richtigkeit der Daten ist allein der Antragsteller verantwortlich.

Vom Auftraggeber auszufüllen

**Auftraggebender CHEMPARK-Partner (Entleiher)**

CHEMPARK-Partnerunternehmen	
-----------------------------	--

**Personalverantwortliche Stelle des Auftraggebers (Entleihers)**

Ansprechpartner Name		Ansprechpartner Vorname	
Ansprechpartner Telefon		Ansprechpartner E-Mail	

**Angaben zum Einsatz**

Einsatzbezeichnung <small>(Auftragsnummer/Bestellnummer des Auftraggebers und/oder Art des Einsatzes)</small>	
Einsatzort im CHEMPARK	
Zutritt zum CHEMPARK erforderlich von <small>(Gültigkeit Ausweis max. 1 Jahr)</small>	Bis

**Für die meldende Fremdfirma (Verleiher)**

Der Unterzeichnende bestätigt, Vertretungsmacht (Vollmacht) für die vorgenannte meldende Fremdfirma zur Unterzeichnung dieses Dokuments zu besitzen und bestätigt, dass alle Angaben wahrheitsgemäß gemacht wurden.

Name		Vorname	
Telefon		E-Mail	

Datum	Unterschrift
-------	--------------

**Für den auftraggebenden CHEMPARK-Partner (Entleiher)**

Als Ansprechpartner der personalverantwortlichen Stelle des im CHEMPARK ansässigen Unternehmens bestätige ich, dass wir die oben genannte Fremdfirma mit der Überlassung des oben genannten Mitarbeiters beauftragt haben.

Datum	Unterschrift
-------	--------------

CHEMPARK-Ausweise sind Eigentum der Currenta GmbH & Co. OHG und sind nach Abschluss des Einsatzes unaufgefordert im Ausweisbüro zurückzugeben. Nach Ablauf der Gültigkeit werden die Ausweise automatisch gesperrt. Der Ausweis kann bei Zuwiderhandlungen gegen die Sicherheits- und Ordnungsvorschriften und/oder der Verkehrsordnung CHEMPARK und/oder andere Regularien und Gesetze entzogen oder gesperrt werden.



Damit Ihr Ausweis schon vorbereitet werden kann, schicken Sie uns bitte ein Passfoto mit (Anforderungen siehe Anlage). Die Abholung kann nur persönlich erfolgen. Für die Abholung ist eine Terminvereinbarung notwendig. Sie können die Terminvereinbarung im Online-Tool entweder auf [www.chempark.de](http://www.chempark.de) im Bereich Zugang oder direkt über den Link vornehmen. [www.qtermin.de/currenta-chempark](http://www.qtermin.de/currenta-chempark)

**Anmeldung spätestens 3 Werktage vor Einsatzbeginn bis 18:00 Uhr.**

Dieses Formular vollständig ausfüllen, unterschreiben und gescannt mailen an:  
[werkschutz.ausweisbuero.lev@currenta.biz](mailto:werkschutz.ausweisbuero.lev@currenta.biz) | [werkschutz.ausweisbuero.dor@currenta.biz](mailto:werkschutz.ausweisbuero.dor@currenta.biz) | [werkschutz.ausweisbuero.uer@currenta.biz](mailto:werkschutz.ausweisbuero.uer@currenta.biz)  
 Detaillierte Informationen zum Datenschutz erhalten Sie an den Torstellen oder im Download-Bereich auf [chempark.de](http://chempark.de).

## Anforderungen an Fotos für einen CHEMPARK-Ausweis

Fotos, die den offiziellen Anforderungen an ein Passbild für einen deutschen Personalausweis oder Reisepass genügen, sind auch für einen CHEMPARK-Ausweis geeignet. Schneller geht's im Ausweisbüro, wenn Sie uns Ihr digitales Foto vorab per E-Mail schicken!

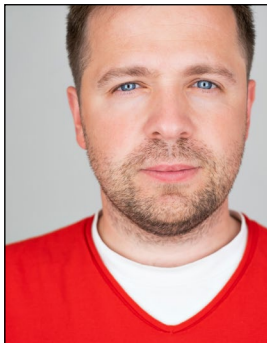
### So ist's richtig:



- » Format: 35 x 45 mm = 827 x 1063 Pixel, Farbe
- » Frontalaufnahme, ganzer Kopf vollständig erkennbar
- » Scharf, kontrastreich, einfarbiger heller Hintergrund
- » Augen geöffnet, gerader Blick, geschlossener Mund, neutraler Gesichtsausdruck



### Das geht nicht:



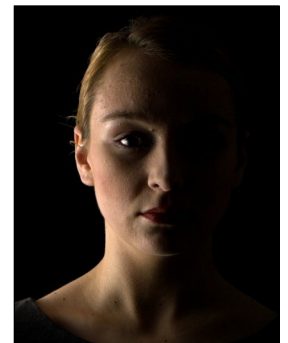
**Kopf nicht vollständig**



**unscharf**



**zu hell**



**zu dunkel**



**gemusterter Hintergrund**



**Augen nicht klar erkennbar**



**offener Mund, Kopf geneigt**



**Hauttöne unnatürlich**

**Hinweis: Kopfbedeckungen sind nur aus religiösen Gründen zulässig.**

**Aber: Das Gesicht muss immer von der unteren Kinnkante bis zur Stirn erkennbar sein. Es dürfen keine Schatten auf dem Gesicht entstehen.**