

# Um im CHEMPARK arbeiten zu dürfen ist ein CHEMPARK-Ausweis notwendig.

## So wird der Ausweis beantragt

Mit QR-Code zu den Links

**1** Antrag (nächste Seite) vollständig ausfüllen und unterschreiben  
(Auftraggeber im CHEMPARK und Fremdfirma!)



**2** Antrag an gewünschten CHEMPARK-Standort mailen:  
**Leverkusen:** [werkschutz.ausweisbuero.lev@currenta.biz](mailto:werkschutz.ausweisbuero.lev@currenta.biz)  
**Dormagen:** [werkschutz.ausweisbuero.dor@currenta.biz](mailto:werkschutz.ausweisbuero.dor@currenta.biz)  
**Uerdingen:** [werkschutz.ausweisbuero.uer@currenta.biz](mailto:werkschutz.ausweisbuero.uer@currenta.biz)



**3** Abhol-Termin online buchen  
(frühestens für 3 Werktage nach Senden des Antrags)



## Darauf unbedingt achten



Bei allen Unklarheiten in der Ausfüllhilfe nachschauen



Angaben zur Person im Antrag müssen exakt so geschrieben sein wie im Ausweisdokument, das bei Abholung vorgezeigt wird.



Die meldende Fremdfirma (Contractor) muss im CHEMPARK registriert sein.  
Falls nicht: zuerst Vertrag vereinbaren und registrieren



**Einfahrtgenehmigung erforderlich?**  
Um mit eigenem Fahrzeug in den CHEMPARK zu fahren? Separaten Antrag stellen!



**Sondergenehmigung erforderlich?**  
Z.B. um eigenes Material und Geräte in den CHEMPARK mitzubringen?  
Separaten Antrag stellen!



# Antrag CHEMPARK-Ausweis für Fremdfirmen-Mitarbeiter (m/w/d)

Am PC oder in DRUCKBUCHSTABEN ausfüllen. Falls zutreffend, sind alle Angaben Pflicht, die nicht mit „optional“ gekennzeichnet sind. Nur vollständig und leserlich ausgefüllte Anträge können bearbeitet werden. Für die Richtigkeit der Daten ist allein der Antragsteller verantwortlich.

Neuantrag  
  Umschreibung/Änderung  
  Verlängerung  
  Standort-Erweiterung

**CHEMPARK-Standort**  
  DOR  
  LEV  
  UER  
 CHEMPARK-Ausweis-Nr. (falls zutreffend)

## Der CHEMPARK-Ausweis soll ausgestellt werden für

Name			
Vorname		Namensvorsatz/ Titel	
Geburtsdatum	Geburtsort	Nationalität	
<input type="checkbox"/> Der Ausweis soll auch für die Nutzung an Wochenenden, Feiertagen und nachts freigeschaltet sein.		Welches Drehkreuz soll freigeschaltet werden?	

## Meldende Fremdfirma

Vollständiger Firmenname			Firmennummer	
Straße			Nr.	
PLZ	Ort			
Einsatzbezeichnung (Auftragsnummer/Bestellnummer des Auftraggebers und/oder Art des Einsatzes)				
Einsatzort im CHEMPARK				
Zutritt zum CHEMPARK erforderlich von (Gültigkeit Ausweis max. 1 Jahr)		Bis		

## Falls der Mitarbeiter einer Nachunternehmerfirma angehört (Stammfirma/Subunternehmen)

Vollständiger Firmenname				
Straße			Nr.	
PLZ	Ort			

Vom Antragsteller auszufüllen

Aus Gründen der besseren Lesbarkeit wird in diesem Formular auf die gleichzeitige Verwendung der Sprachformen männlich, weiblich und divers (m/w/d) verzichtet. Sämtliche Personenbezeichnungen gelten gleichermaßen für alle Geschlechter.

**Anmeldung spätestens 3 Werktage vor Einsatzbeginn bis 18:00 Uhr.**

Dieses Formular vollständig ausfüllen, unterschreiben und gescannt mailen an:  
[werkschutz.ausweisbuero.lev@currenta.biz](mailto:werkschutz.ausweisbuero.lev@currenta.biz) | [werkschutz.ausweisbuero.dor@currenta.biz](mailto:werkschutz.ausweisbuero.dor@currenta.biz) | [werkschutz.ausweisbuero.uer@currenta.biz](mailto:werkschutz.ausweisbuero.uer@currenta.biz)  
 Detaillierte Informationen zum Datenschutz erhalten Sie an den Torstellen oder im Download-Bereich auf [chempark.de](http://chempark.de). [Weiter](#)

## Antrag CHEMPARK-Ausweis für Fremdfirmen-Mitarbeiter (m/w/d)

Am PC oder in DRUCKBUCHSTABEN ausfüllen. Falls zutreffend, sind alle Angaben Pflicht, die nicht mit „optional“ gekennzeichnet sind. Nur vollständig und leserlich ausgefüllte Anträge können bearbeitet werden. Für die Richtigkeit der Daten ist allein der Antragsteller verantwortlich.

### Genehmigung durch verantwortliche Person der Meldefirma

Name		Vorname	
Telefon		E-Mail	

Ich bestätige die Richtigkeit der oben gemachten Angaben. Ich versichere, dass ich die Sicherheits- und Ordnungsvorschriften im CHEMPARK sowie die Ausweisregeln zur Kenntnis genommen habe und beauftrage die Currenta GmbH & Co. OHG kostenpflichtig mit der Erstellung des Ausweises auf Grundlage des „Vertrag über Leistungen für Fremdfirmen im CHEMPARK und Firmenregistrierung“ einschließlich der Preisliste in der jeweils gültigen Fassung.

Datum

Unterschrift

### Genehmigung durch Auftraggeber im CHEMPARK

CHEMPARK-Partnerunternehmen		Abteilung	
Name		Vorname	
Telefon		E-Mail	

Ich bestätige die Richtigkeit der oben gemachten Angaben.

Datum

Unterschrift

**Anmeldung spätestens 3 Werktage vor Einsatzbeginn bis 18:00 Uhr.**

Dieses Formular vollständig ausfüllen, unterschreiben und gescannt mailen an:  
[werkschutz.ausweisbuero.lev@currenta.biz](mailto:werkschutz.ausweisbuero.lev@currenta.biz) | [werkschutz.ausweisbuero.dor@currenta.biz](mailto:werkschutz.ausweisbuero.dor@currenta.biz) | [werkschutz.ausweisbuero.uer@currenta.biz](mailto:werkschutz.ausweisbuero.uer@currenta.biz)  
 Detaillierte Informationen zum Datenschutz erhalten Sie an den Torstellen oder im Download-Bereich auf [chempark.de](http://chempark.de). [Weiter](#)

## Antrag CHEMPARK-Ausweis für Fremdfirmen-Mitarbeiter (m/w/d)

Am PC oder in DRUCKBUCHSTABEN ausfüllen. Falls zutreffend, sind alle Angaben Pflicht, die nicht mit „optional“ gekennzeichnet sind. Nur vollständig und leserlich ausgefüllte Anträge können bearbeitet werden. Für die Richtigkeit der Daten ist allein der Antragsteller verantwortlich.

### Option zur Sofort-Erstellung des CHEMPARK-Ausweises für Fremdfirmen-Mitarbeiter

Ich möchte den kostenpflichtigen Quick-Service zur Sofort-Erstellung des Ausweises durch das Ausweisbüro nutzen.

Wenn Sie den Quick-Service in Anspruch nehmen, bereitet das Ausweisbüro Ihren Ausweis schnellstmöglich vor. In der Regel ist die Abholung noch am gleichen Kalendertag, spätestens aber am nächsten Werktag möglich. Bitte vergessen Sie nicht, ihrem Antrag ein digitales Passfoto beizufügen. Nur so ist eine vollständige Erstellung vorab möglich, ohne dass im Ausweisbüro weitere Bearbeitungszeiten anfallen. Den Servicepreis entnehmen Sie bitte unserer aktuellen Preistabelle auch [www.chempark.de](http://www.chempark.de). Setzen Sie sich mit unserer Service-Hotline in Verbindung, um die voraussichtliche Fertigstellung zu erfahren und den Abholtermin abzustimmen. Terminvereinbarung ist auch auf [fremdfirmen.chempark.de](http://fremdfirmen.chempark.de) möglich.

Leverkusen: 0214 / 2605 99315 • Dormagen: 02133 / 489 99315 • Krefeld-Uerdingen: 02151 / 88 99315

---

Datum

Name in Druckschrift

Unterschrift

CHEMPARK-Ausweise sind Eigentum der Currenta GmbH & Co. OHG und sind nach Abschluss des Einsatzes unaufgefordert im Ausweisbüro zurückzugeben. Nach Ablauf der Gültigkeit werden die Ausweise automatisch gesperrt. Die monatliche Abrechnung des Ausweises erfolgt bis zur Rückgabe des Ausweises im Ausweisbüro der Currenta GmbH & Co. OHG gegen Quittung. Bei Verlust des Ausweises wird einmalig pro Ausweis eine Servicegebühr von 50,00 € zzgl. MwSt. in Rechnung gestellt. Der Ausweis kann bei Zuwiderhandlungen gegen die Sicherheits- und Ordnungsvorschriften und/oder der Verkehrsordnung CHEMPARK und/oder andere Regularien und Gesetze entzogen oder gesperrt werden.



Damit Ihr Ausweis schon vorbereitet werden kann, schicken Sie uns bitte ein Passfoto mit (Anforderungen siehe Anlage). Die Abholung kann nur persönlich erfolgen. Für die Abholung ist eine Terminvereinbarung notwendig. Sie können die Terminvereinbarung im Online-Tool entweder auf [www.chempark.de](http://www.chempark.de) im Bereich Zugang oder direkt über den Link vornehmen. [www.qtermin.de/currenta-chempark](http://www.qtermin.de/currenta-chempark)

**Anmeldung spätestens 3 Werktage vor Einsatzbeginn bis 18:00 Uhr.**

Dieses Formular vollständig ausfüllen, unterschreiben und gescannt mailen an:  
[werkschutz.ausweisbuero.lev@currenta.biz](mailto:werkschutz.ausweisbuero.lev@currenta.biz) | [werkschutz.ausweisbuero.dor@currenta.biz](mailto:werkschutz.ausweisbuero.dor@currenta.biz) | [werkschutz.ausweisbuero.uer@currenta.biz](mailto:werkschutz.ausweisbuero.uer@currenta.biz)  
Detaillierte Informationen zum Datenschutz erhalten Sie an den Torstellen oder im Download-Bereich auf [chempark.de](http://chempark.de).

# Anforderungen an Fotos für einen CHEMPARK-Ausweis

Fotos, die den offiziellen Anforderungen an ein Passbild für einen deutschen Personalausweis oder Reisepass genügen, sind auch für einen CHEMPARK-Ausweis geeignet. Schneller geht's im Ausweisbüro, wenn Sie uns Ihr digitales Foto vorab per E-Mail schicken!

## So ist's richtig:



- » Format: 35 x 45 mm = 827 x 1063 Pixel, Farbe
- » Frontalaufnahme, ganzer Kopf vollständig erkennbar
- » Scharf, kontrastreich, einfarbiger heller Hintergrund
- » Augen geöffnet, gerader Blick, geschlossener Mund, neutraler Gesichtsausdruck



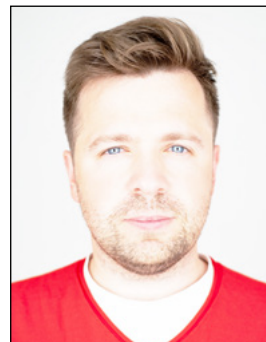
## Das geht nicht:



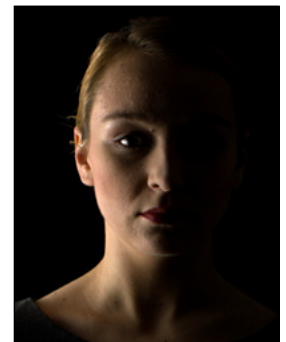
**Kopf nicht vollständig**



**unscharf**



**zu hell**



**zu dunkel**



**gemusterter Hintergrund**



**Augen nicht klar erkennbar**



**offener Mund, Kopf geneigt**



**Hauttöne unnatürlich**

**Hinweis:** Kopfbedeckungen sind nur aus religiösen Gründen zulässig.

**Aber:** Das Gesicht muss immer von der unteren Kinnkante bis zur Stirn erkennbar sein. Es dürfen keine Schatten auf dem Gesicht entstehen.

## Das ist zur Abholung des CHEMPARK-Ausweises notwendig:



Als Deutscher oder Staatsangehöriger eines anderen EU- oder Schengen-Staats:

**Personalausweis oder Reisepass** oder amtliches Ersatzdokument



Wenn Sie **nicht Staatsangehöriger eines EU- oder Schengen-Staats** sind:

Reisepass Ihres Heimatlands oder Ersatzdokument einer deutschen Behörde, jedoch ohne den Hinweis „PERSONALIEN EIG ANGABEN“



Zusätzlich, **um im CHEMPARK arbeiten zu dürfen: Aufenthaltstitel** mit Hinweis „ERWERBSTÄTIGKEIT GESTATTET“ oder „NIEDERLASSUNGSERLAUBNIS“ (inkludiert die Arbeitsgenehmigung) vorlegen.



**Diese Dokumente dürfen wir nicht akzeptieren:**

- ✗ Führerscheine
- ✗ nicht-amtliche Ausweise
- ✗ Personalausweise von Staaten außerhalb des EU- oder Schengenraums\*
- ✗ digitale Ausweise
- ✗ Ersatzausweise mit dem Hinweis „PERSONALIEN EIG ANGABEN“

### EU- oder Schengen-Staaten:

Deutschland, Belgien, Bulgarien, Dänemark, Estland, Finnland, Frankreich, Griechenland, Irland, Island, Italien, Kroatien, Lettland, Liechtenstein, Litauen, Luxemburg, Malta, Niederlande, Norwegen, Österreich, Polen, Portugal, Rumänien, Schweden, Schweiz, Slowakei, Slowenien, Spanien, Tschech. Rep., Ungarn, Zypern



### Nicht EU- oder Schengen-Staaten:

Rest der Welt

