

CHEMPARK 

Dormagen

51°04' N 6°50' E



AUF GUTE NACHBARSCHAFT

Powered by CURRENTA 

NACHBARSCHAFT NÄHE

Er ist zwar ganz in Ihrer Nähe, aber vielleicht kennen Sie ihn doch nicht so genau: den CHEMPARK. Ein großes Areal, auf dem zahlreiche Unternehmen der Chemie und Industrie gemeinsam forschen, entwickeln und produzieren.

Wir möchten Sie gern über die vielen Seiten des CHEMPARK informieren und laden Sie sehr herzlich zu einem Dialog mit uns ein. So haben wir beispielsweise das neue Nachbarschaftsbüro CHEMPUNKT eröffnet – als Anlaufstelle, Begegnungsstätte und Ausgangspunkt für gemeinsame Aktionen.

Wir freuen uns auf einen regen Austausch.

In diesem Sinne

Auf gute Nachbarschaft!



Dr. Ernst Grigat
Leiter des CHEMPARK

”

Die Unternehmen im CHEMPARK sind zusammen einer der größten Arbeitgeber in NRW. Sie schaffen Kaufkraft in der Region und eine Zukunftsperspektive für junge Menschen durch Aus- und Weiterbildung.

“

DER CHEMPARK NACHBARSCHAFFT ER FOLG

Der CHEMPARK ist der **größte Chemiepark Deutschlands** mit einer Fläche von insgesamt 11 km² an den Standorten **Leverkusen, Dormagen** und **Krefeld-Uerdingen**. Hier arbeiten 70 verschiedene Firmen zusammen: Unternehmen der Chemieindustrie sowie eine Vielzahl von Dienstleistern aus unterschiedlichen Branchen, unter anderem Logistikfirmen.

So weit die Fakten. Aber der CHEMPARK ist weit mehr: ein Erfolgsmodell nicht nur für die Unternehmen, die hier angesiedelt sind, sondern auch für die Menschen in seinem Umfeld. Denn die CHEMPARK-Partner sorgen am Standort für Arbeits- und Ausbildungsplätze, engagieren sich in der Region und leisten mit vielen innovativen Ideen einen Beitrag für die Zukunft in Nordrhein-Westfalen.



GEMEINSAM IST MAN STÄRKER

Die zahlreichen Unternehmen im CHEMPARK sind alle Teil eines leistungsstarken Netzwerks und ergänzen sich gegenseitig zu einem effizienten Verbund: So werden beispielsweise Produkte des einen Betriebes als Ausgangsstoff für die Weiterverarbeitung in einem zweiten Betrieb benötigt. Es entstehen Wertungsketten vom Rohstoff bis hin zum Endprodukt.

Rohstoffe, spezielle Energieformen wie Dampf oder Kälte und die Infrastruktur, wie Straßen, Gleise oder auch Ver- und Entsorgungsanlagen, können gemeinsam genutzt werden. Das spart nicht nur Kosten für die Unternehmen, auch die Umwelt profitiert.

CURRENTA – MANAGER UND BETREIBER DES CHEMPARK

Die Unternehmen im CHEMPARK benötigen Dienstleistungen im chemisch-technischen Bereich. Dazu zählen u.a. Energieversorgung, Entsorgung, Infrastruktur, Sicherheit, Analytik sowie Ausbildung.

Diese Services bietet CURRENTA, ein Tochterunternehmen von Bayer und LANXESS. Zudem unterstützt CURRENTA die Unternehmen bei Genehmigungen sowie in der Öffentlichkeitsarbeit und kümmert sich um die Neuansiedlung von Firmen.

Powered by **CURRENTA** 

DAS IST JA INTERESSANT

- Rund **ein Drittel** der Chemieindustrie in NRW produziert im CHEMPARK.
- CURRENTA, der Manager und Betreiber des CHEMPARK, hat allein in den letzten fünf Jahren **ca. 1 Mrd. Euro** in den CHEMPARK investiert.

Unter www.chempark.de erfahren Sie mehr!





CHEMPARK DORMAGEN

NACHBARSCHAFT EINBLICK

Ein Standort mit Format: Der CHEMPARK Dormagen gilt als der **weltweit größte Bayer-Standort** für die Produktion moderner, umweltschonender Pflanzenschutzmittel. Die Produktpalette umfasst 2.000 verschiedene chemische Produkte, darunter **hochwertige Polycarbonat-Folien**, wie sie beispielsweise für Handys und Ausweise benötigt werden. Rund 9.600 Mitarbeiter und Mitarbeiterinnen sind in der Entwicklung und Forschung, in der Produktion und im Dienstleistungsbereich tätig. Die Gesamtfläche des Standorts beträgt **360 Hektar**.





EIN STANDORT MIT VIELEN SEITEN

Der Standort Dormagen steht für innovative Produkte mit hohem Nutzwert. Neben Pflanzenschutzmitteln, Kunststoffen und Fasern werden auch Polyurethane, Lackrohstoffe und Kautschuke, die zu Reifen weiterverarbeitet werden, hergestellt. Um diese Vielfalt an Produkten zu liefern, braucht es gut ausgebildete Mitarbeiter. Nicht von ungefähr zählen die Unternehmen im CHEMPARK Dormagen zu den größten Arbeitgebern und Ausbildern im Rhein-Kreis Neuss. Rund 150 junge Menschen beginnen hier jährlich ihre Ausbildung.

PRODUKTE FÜR DEN LEBENSALLTAG

Matratzen und Polster, komfortable Büro- und Autositze, passgenaue Verpackungen – in vielen hochwertigen und langlebigen Alltagsgütern finden sich Polyurethan-Weichschäume. In der neuen TDI-Anlage in Dormagen wird ein Vorprodukt dafür hergestellt mit dem komplizierten Namen Toluylen-Diisocyanat (TDI).

Die Zahlen zu dieser Anlage sind beeindruckend: rund 250 Mio. Euro Investitionsvolumen, eine Jahreskapazität von bis zu 300.000 Tonnen, ca. 60 Prozent Energieeinsparung im Vergleich zu einer konventionellen Anlage mit gleicher Kapazität und bis zu 80 Prozent weniger Lösungsmittelverbrauch bei der Produktion. Nur ein Beispiel, wie am Standort Dormagen Energie und Ressourcen optimal genutzt werden.

FÜR EINE STARKE REGION NACHBARSCHAFT KAUFKRAFT

Der CHEMPARK gehört zu den **größten Arbeitgebern** in Nordrhein-Westfalen. An den drei Standorten arbeiten täglich über **45.000 Mitarbeiter** bei den hier angesiedelten Unternehmen, den zahlreichen Dienstleistern oder beim CHEMPARK-Manager und -Betreiber **CURRENTA**. Das stärkt die **Kaufkraft** im Umfeld der Standorte – sie liegt rund um den CHEMPARK über dem Bundesdurchschnitt.

Die Beschäftigten der chemischen Industrie verdienen relativ gut: rund 20 Prozent mehr als der Durchschnitt im verarbeitenden Gewerbe. Auch Produktivität und Ausbildungsstand sind höher als in anderen Industriezweigen.



DER CHEMPARK STÄRKT DIE REGION

Neben den Menschen profitiert auch die Wirtschaft in der Region vom CHEMPARK. Denn die Unternehmen an den Standorten arbeiten eng mit Firmen aus den umliegenden Städten und Gemeinden, mit den Kommunen und den regionalen Wirtschaftsförderern zusammen. Mit der Vergabe von Aufträgen an Unternehmen und Dienstleister außerhalb des CHEMPARK werden Arbeitsplätze und Wohlstand in der Region gesichert. Beispielsweise fließen jährlich mehr als zweistellige Millionenbeträge an lokale Handwerker und Firmen im CHEMPARK-Umfeld.

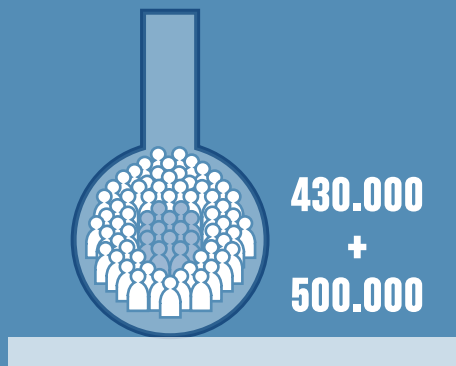
PRODUKTE, DIE DAS LEBEN ERLEICHTERN

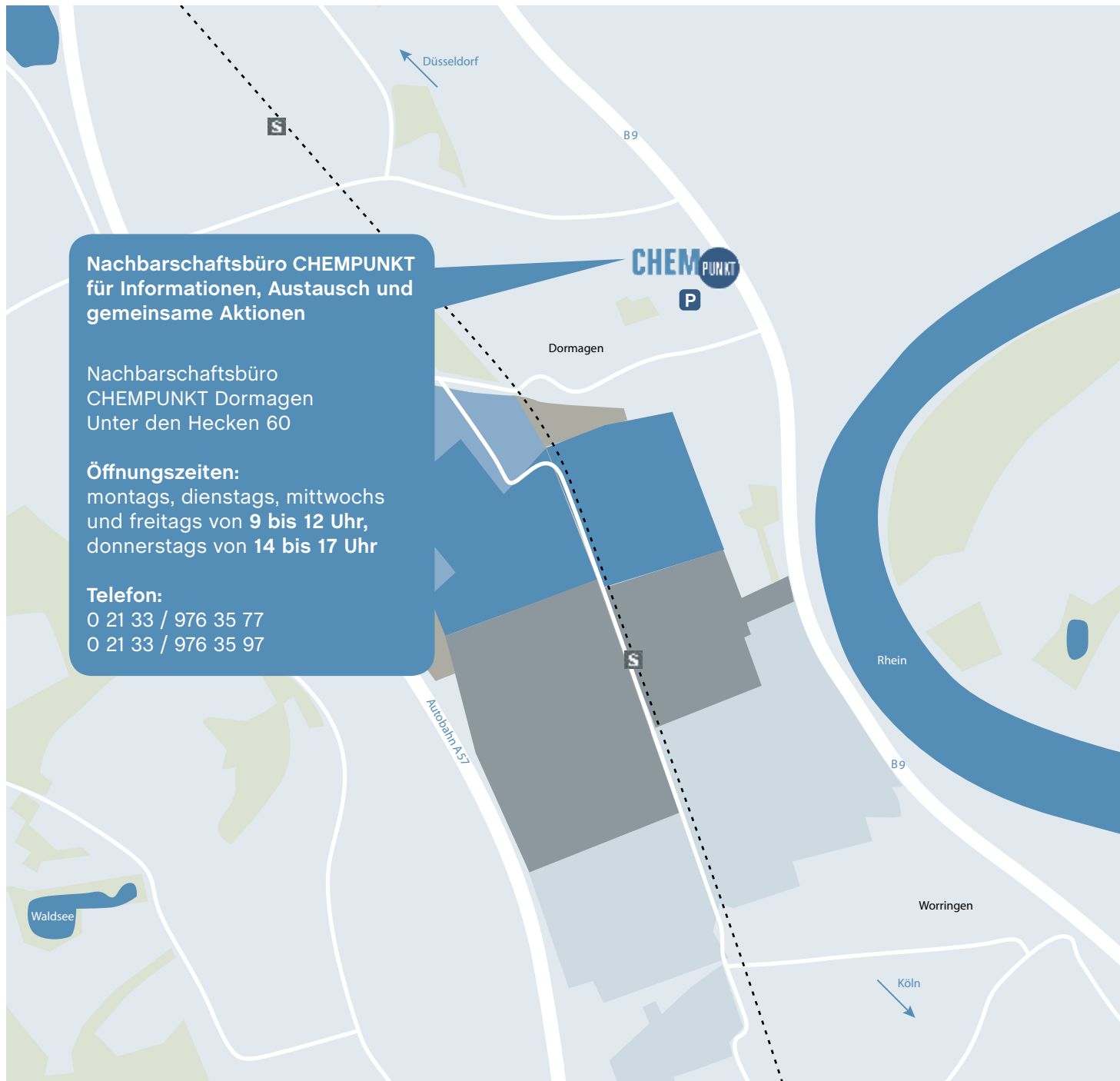
Von den Erzeugnissen der Chemieindustrie profitieren wir alle – und das, obwohl wir sie meist gar nicht wahrnehmen. Produkte aus dem CHEMPARK sorgen unter anderem dafür, dass Autos leichter werden, Häuser Energie sparen, aber auch dafür, dass Krankheiten geheilt oder Ernteerträge erhöht werden.

Ein wichtiges Gebiet der Chemie sind Kunststoffe. Sie finden sich in den unterschiedlichsten Produkten des täglichen Bedarfs: von der Kaffeemaschine bis zum Kühlschrank, von der Schuhsohle bis zur Zahnbürste.

DAS IST JA INTERESSANT

- Die Chemieindustrie ist der sechstgrößte Arbeitgeber Deutschlands – hier arbeiten **430.000** Menschen.
- Weitere rund **500.000** Arbeitsplätze hängen direkt oder indirekt von der chemischen Industrie ab
- Die Lohnsumme der Mitarbeiter und Mitarbeiterinnen aller CHEMPARK-Standorte beträgt pro Jahr etwa **1 Mrd. Euro**.





**Nachbarschaftsbüro CHEMPUNK
für Informationen, Austausch und
gemeinsame Aktionen**

Nachbarschaftsbüro
CHEMPUNK Dormagen
Unter den Hecken 60

Öffnungszeiten:

montags, dienstags, mittwochs
und freitags von **9 bis 12 Uhr**,
donnerstags von **14 bis 17 Uhr**

Telefon:

0 21 33 / 976 35 77

0 21 33 / 976 35 97

ARBEITSPLÄTZE UND AUSBILDUNG NACHBARSCHAFT PERSPEKTIVE

Der CHEMPARK bietet eine große **Bandbreite an Berufsfeldern**. Sie reicht von Labortätigkeit über Forschung, Produktion, Projektentwicklung, Verfahrenstechnik und Anlagenbau bis hin zu IT- oder Logistikdienstleistungen, Marketing, Controlling oder Personalmanagement – um nur einige zu nennen.

Jährlich werden fast **2.000 Fachkräfte** ausgebildet. Diese vielen jungen Menschen bekommen nicht nur eine fundierte **Ausbildung**, sie erhalten vor allem eine gute **Perspektive** für das weitere Leben.



VORSPRUNG DURCH AUS- UND WEITERBILDUNG

Der CHEMPARK ist einer der größten Ausbilder in der Region. Jugendliche können unter mehr als 20 verschiedenen Ausbildungsberufen im naturwissenschaftlichen, technischen und kaufmännischen Bereich wählen.

CHEMPARK MACHT SCHULE

Wie kommt der Turnschuh auf Trab? Wie wird verschmutztes Wasser wieder trinkbar? Unter dem Motto „CHEMPARK MACHT SCHULE“ hat der CHEMPARK-Manager und -Betreiber CURRENTA vielfältige Schulprojekte entwickelt und umgesetzt. So soll zum Beispiel eine spannende, altersgerechte Wissensvermittlung die Freude an Naturwissenschaften und Technik wecken.

NACHBAR SCHAFFT INTEGRATION

Die Unternehmen im CHEMPARK beschäftigen Mitarbeiter aus vielen Ländern. Da kommen verschiedene Hautfarben, Religionen und manch unterschiedliche Gewohnheiten und Ansichten zusammen – gleichzeitig entsteht hier die Basis für gegenseitiges Verständnis, für ein harmonisches Miteinander und für eine gelungene Integration.



DAS IST JA INTERESSANT

- Für Jugendliche ohne Ausbildungsplatz wird ein „Starthilfeprogramm“ organisiert – mit großem Erfolg:
- Über **90 Prozent** der bislang **1.700** Teilnehmer wurden anschließend in eine Ausbildung übernommen.

Mehr Informationen zu Jobs, Ausbildung und Karriere unter: www.entdecke.currenta.de

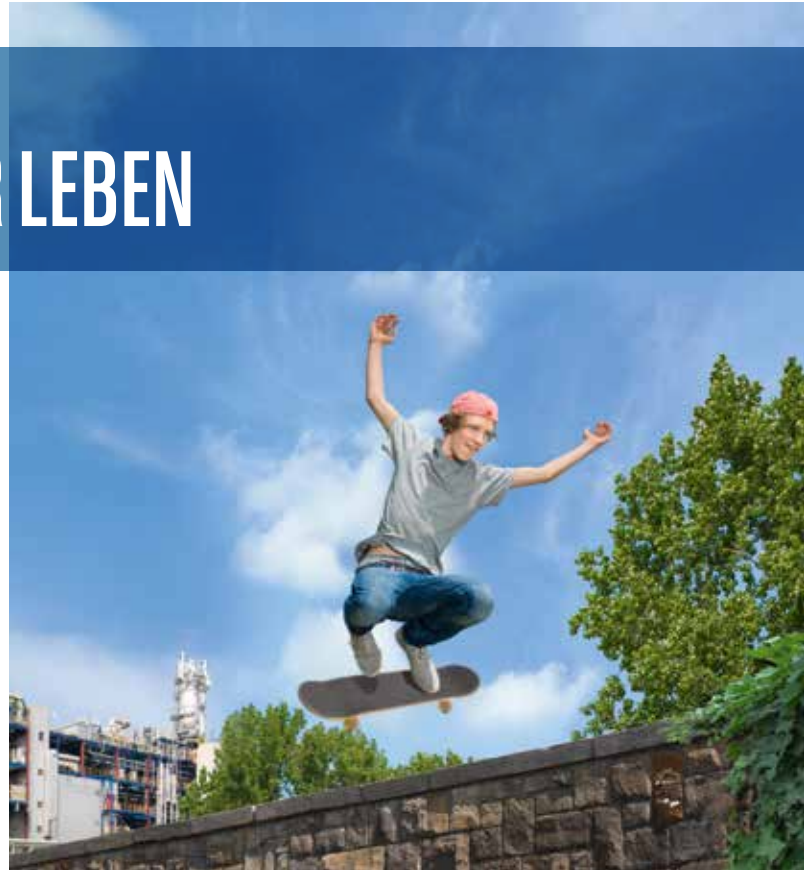


ENGAGEMENT UND DIALOG

NACHBARSCHAFT ERLEBEN

Transparenz, die frühe Kommunikation von Investitionsprojekten und ein gutes Verhältnis zu den Anwohnern sind den Unternehmen im CHEMPARK ein wichtiges Anliegen. So unterstützt CURRENTA als Manager und Betreiber des CHEMPARK Kooperationen mit **Schulen, Fachhochschulen und Universitäten** sowie **Vereine** und **soziale Projekte** im Umfeld der Standorte.

Bei **Vorträgen, Betriebsbesichtigungen** und **Rundfahrten** durch den CHEMPARK können sich Besucher über Unternehmen, Produkte und Produktionsverfahren informieren.



ENGAGEMENT FÜR DIE UMWELT

Moderner Umweltschutz zielt darauf ab, unerwünschte Nebenprodukte bereits bei der Produktion zu vermeiden oder auf ein Minimum zu begrenzen. Auch die Verfahren und Prozesse werden kontinuierlich verbessert, um bei der Herstellung möglichst wenig Energie und Rohstoffe zu verbrauchen.

So wird beispielsweise bei Anlagen mit Kraft-Wärme-Kopplung (KWK) Energie in elektrischen Strom umgewandelt und gleichzeitig die anfallende Wärme in Form von Dampf für Heizzwecke oder Produktionsprozesse genutzt. Das spart enorme Mengen an Brennstoffen und damit auch an CO₂-Emissionen ein.



„APP TO DATE“ – MIT DER CHEMPARK-APP

Ob Umweltschutz oder Ausbildung – mit der CHEMPARK-App bleiben Sie immer auf dem Laufenden. Sie bietet Ihnen viele Informationen und aktuelle News rund um den CHEMPARK sowie eine Jobbörse und Veranstaltungstipps. Die Smartphone-Anwendung ist in den App-Stores von Apple und Google erhältlich.

Mehr Informationen zur CHEMPARK-App
unter www.app.chempark.de



ENGAGEMENT VOR ORT

Auch im Umfeld des Standorts Dormagen unterstützt der CHEMPARK verschiedene Projekte, beispielsweise:

LOKALE ALLIANZ DORMAGEN

Der CHEMPARK ist Initiator und Gründungspartner der Lokalen Allianz Dormagen. Sie hat das Ziel, Nutzen und Wert der Industrie begreifbar zu machen. So können die Bürger bei Rundfahrten Unternehmen aus dem CHEMPARK und aus dem Dormagener Gewerbegebiet kennen lernen oder sich auf Erlebnis-Rundwegen zu Geschichte, Natur und industrieller Entwicklung Dormagens informieren. Zudem ist eine Online-Praktikumsbörse eingerichtet worden.

www.lokale-allianz-dormagen.de

FÜR EIN MITEINANDER IN DORMAGEN

Auch bei der 2008 gegründeten Bürgerstiftung ist der CHEMPARK seit den Anfängen mit dabei und unterstützt ihre zahlreichen Projekte. So fördert zum Beispiel das „Fest der Generationen“ das Miteinander von Jung und Alt. Auch bei den Paralympics für Dormagener Kinder steht die Gemeinsamkeit im Mittelpunkt. Auszubildende und Teilnehmer aus dem Starthilfeprogramm von Bayer und CURRENTA unterstützen die kleinen Athleten als freiwillige Helfer.

www.buergerstiftung-dormagen.de



SCHUTZ UND SICHERHEIT

NACHBARSCHAFT SICHERHEIT

Die Sicherheit von Mensch und Umwelt spielt im CHEMPARK eine ganz besonders große Rolle. Deshalb können Sie hier auch als Nachbar sicher leben und sich mit Ihrer Familie rundum wohlfühlen.

In speziellen Veranstaltungen und Broschüren können Sie sich über das ausgeklügelte Sicherheitskonzept des CHEMPARK informieren. Alle Unternehmen, die hier angesiedelt sind, aber auch Behörden und Berufsgenossenschaften arbeiten Hand in Hand, um das hohe Sicherheitsniveau zu halten und weiterzuentwickeln.



DAS SICHERHEITSSYSTEM IM CHEMPARK

1. Schon bei der Konstruktion einer Anlage achten die Fachleute darauf, die Risiken für den späteren Betrieb zu minimieren. Auch jeder Arbeitsschritt wird vor seiner Durchführung systematisch auf mögliche Gefährdungen hin analysiert.
2. Die sog. aktive Sicherheit umfasst Einsatz- und Schutzpläne und regelmäßige Übungen für Mitarbeiter, um die Arbeitssicherheit zu erhöhen, sowie die Überprüfung von Anlagen.
3. Die „reaktive Sicherheit“ greift, wenn tatsächlich etwas passieren sollte – zum Beispiel, wenn die Feuerwehr zu einem Einsatz gerufen wird. Meist sind aber nur kleinere Störungen oder auch Übungen und Fehlalarme die Ursache dafür, dass die „Martinshörner“ der Werkfeuerwehr zu hören sind.

EINE SCHALTSTELLE FÜR DIE SICHERHEIT

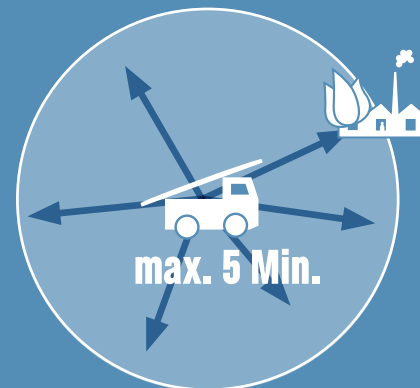
Jeder CHEMPARK-Standort verfügt über eine Sicherheitszentrale, die „SiZe“. Hier laufen sämtliche Informationen zusammen, die für die Gefahrenabwehr wichtig sind. Die Mitarbeiter der SiZe leiten die eingehenden Informationen sofort weiter oder lösen unmittelbar Alarm für die CHEMPARK-Feuerwehr oder den Rettungsdienst aus. **Rufnummer: 0 21 33 / 519 93 33**

NACHBAR SCHAFFT SICHTBARKEIT

Auch beim Thema Sicherheit blickt der CHEMPARK über sein Areal hinaus. Gemeinsam mit dem Deutschen Kinderschutzbund sorgt er für mehr Sicherheit im Straßenverkehr: Erstklässler an Schulen rund um die CHEMPARK-Standorte erhalten reflektierende Elefanten-Anhänger für bessere Sichtbarkeit und damit mehr Schutz der Kinder.

DAS IST JA INTERESSANT

- Die Werkfeuerwehren an den drei CHEMPARK-Standorten können jeden Punkt des Geländes in spätestens **fünf Minuten** erreichen.
- Für die Sicherheit von Mitarbeitern, Besuchern und Nachbarn arbeiten allein bei CURRENTA rund **800** Mitarbeiter.



Nachbarschaftsbüro
CHEMPUNKT Dormagen
Unter den Hecken 60
41539 Dormagen

Ansprechpartner:
Jobst Wierich
Leiter Politik- und Bürgerdialog
Dormagen

Telefon:
0 21 33 / 502 29 63

E-Mail:
jobst.wierich@currenta.de